

**Scuola**                    **Media di via Divisione Julia  
ex “Giuseppe Ellero”**

Indirizzo                    Via Divisione Julia

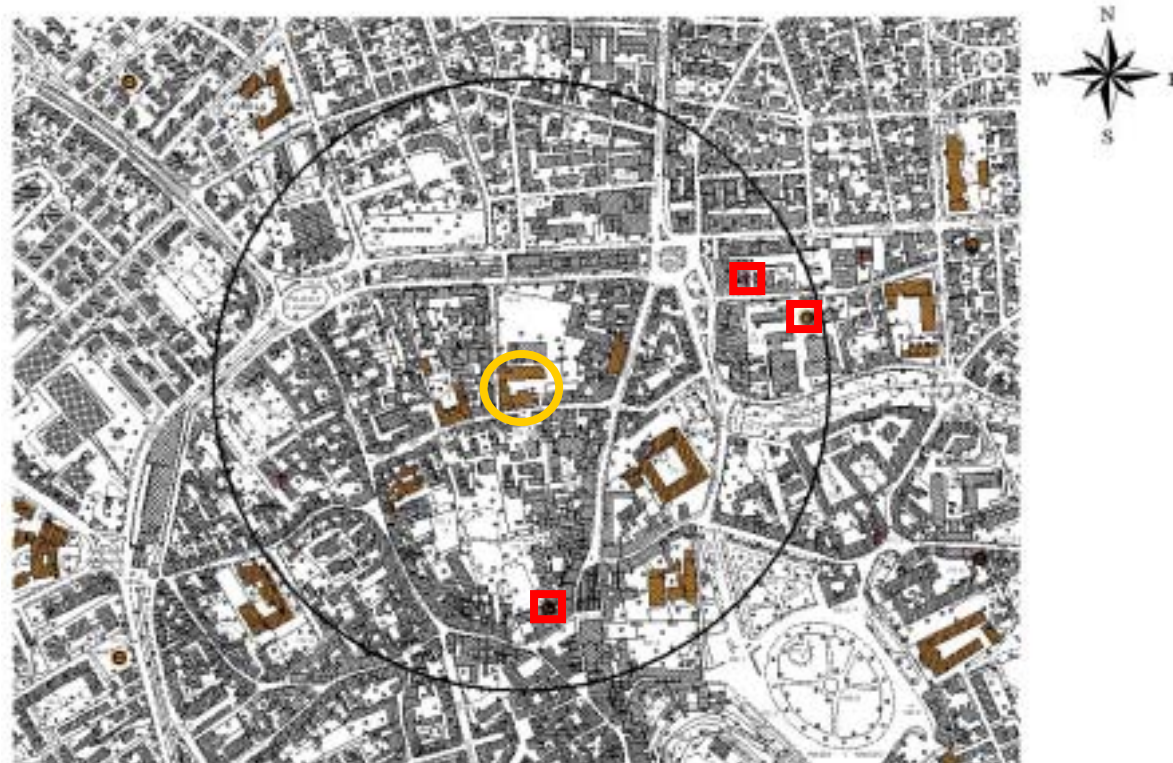
Data intervento        12 Aprile 2006

**Misurazioni di campo elettrico RF (E)**

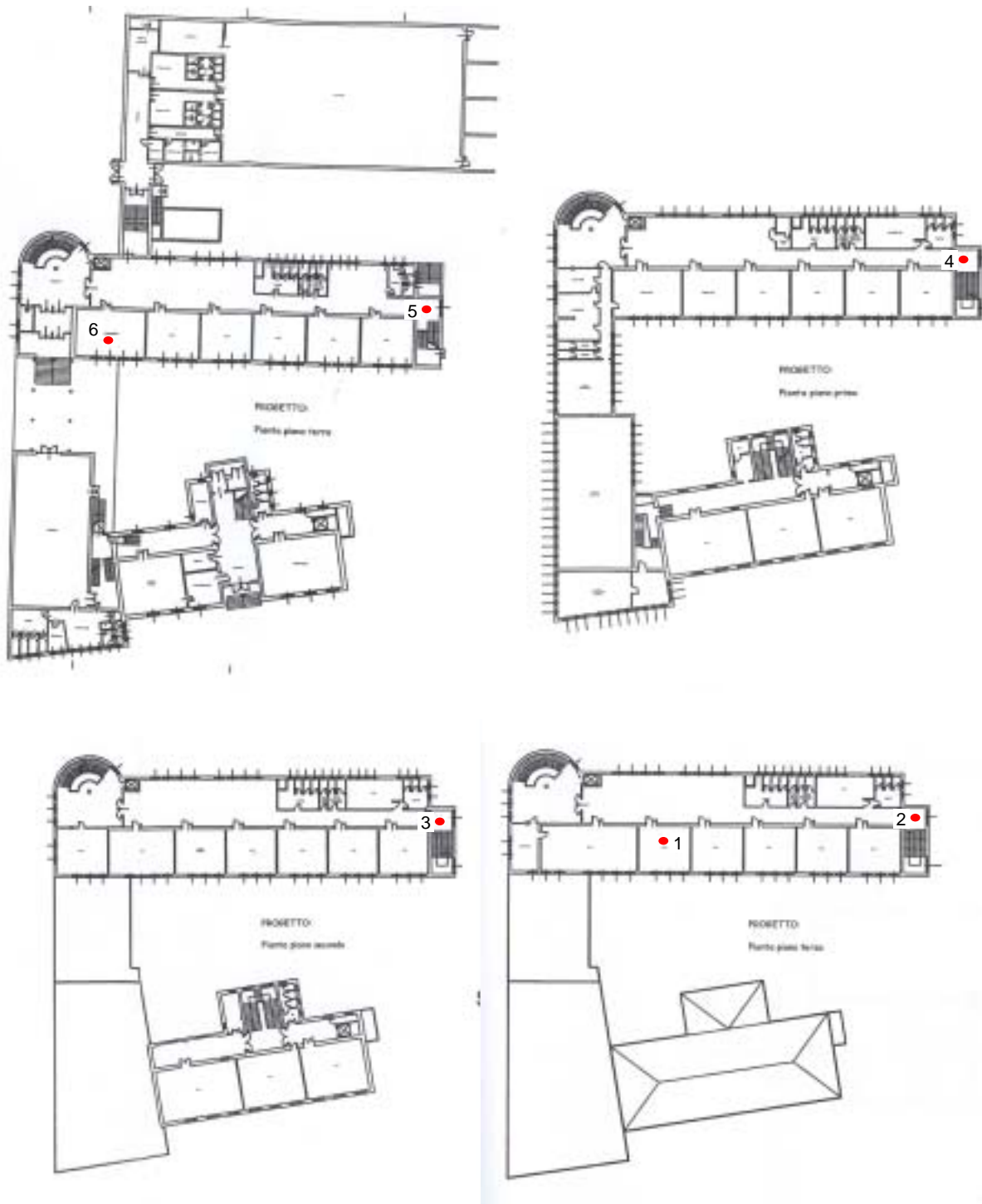
PUNTO	DESCRIZIONE	E (V/m)
1	3° piano – stanza 24 – aula di informatica	0.77
2	3° piano – atrio scale lato est	0.54
3	2° piano – atrio scale lato est	0.50
4	1° piano – atrio scale lato est	0.47
5	piano terra – atrio scale lato est	0.45
6	piano terra – biblioteca (centro stanza)	0.51
7	Sede distaccata – via Deciani	< 0.3

**Misurazioni di induzione magnetica ELF (B)**

PUNTO	DESCRIZIONE	B ( $\mu$ T)	E (V/m)
I	Interni scuola	< 0.100	- - -
II	Area esterna	< 0.100	- - -



SERVIZIO TEMATICO ANALITICO – SEZIONE DI FISICA AMBIENTALE



Scuola Media GIUSEPPE ELLERO

**Scuola** Media di via del Pioppo  
ex “Giovanni Battista Tiepolo”  
Indirizzo Via del Pioppo  
Data intervento 12 Aprile 2006

**Misurazioni di campo elettrico RF (E)**

PUNTO	DESCRIZIONE	E (V/m)
1	Interno scuola	< 0.3
2	Area esterna	< 0.3

**Misurazioni di induzione magnetica ELF (B)**

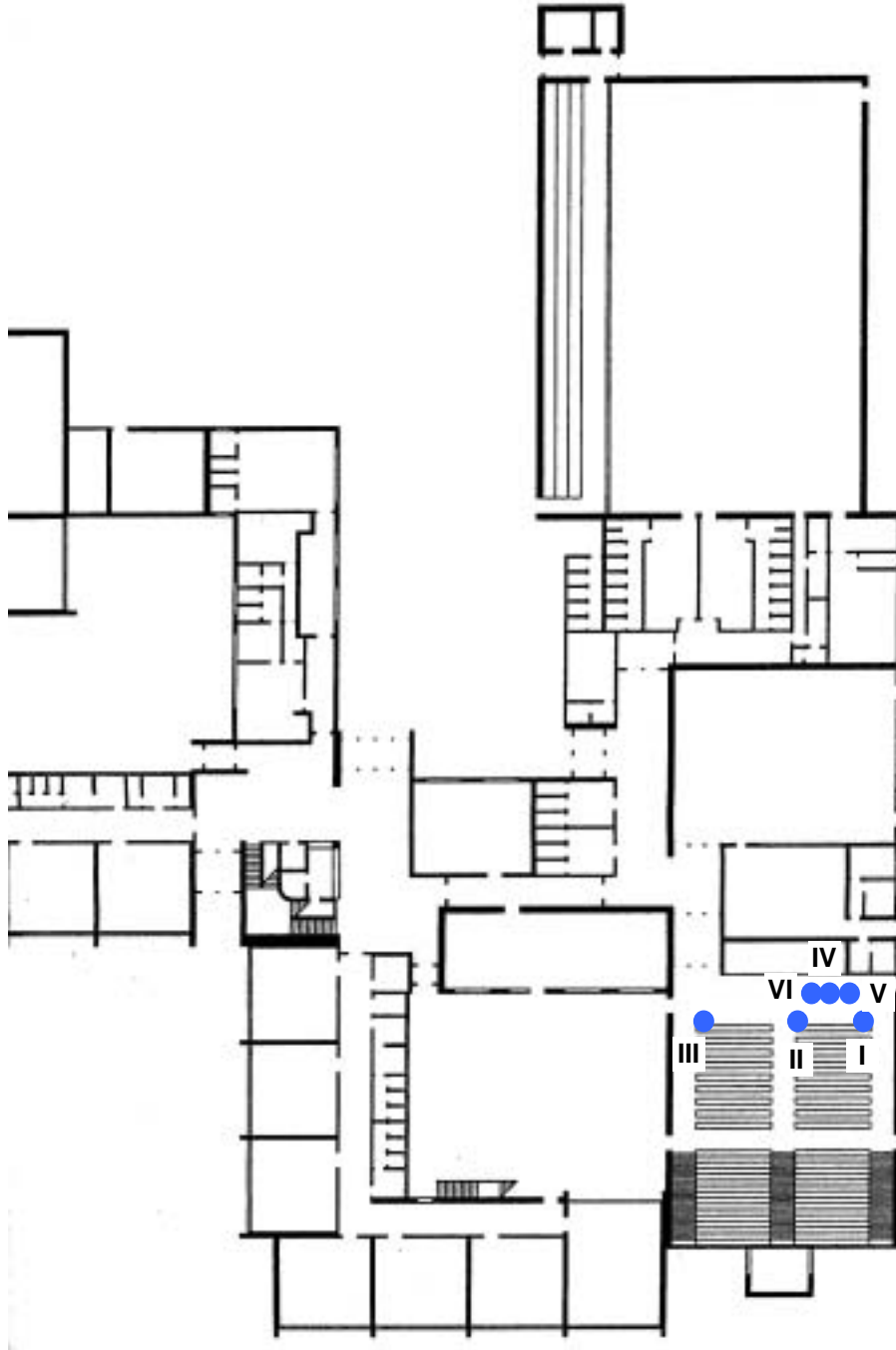
EFFETTUATE CON SONDA PMM EHP50, POSTA SU CAVALLETTO ALL'ALTEZZA MINIMA DA TERRA (70cm)

PUNTO	DESCRIZIONE	B (μT)	E (V/m)
I	Auditorium – 1^ fila 1^ sedia, lato uscita di sicurezza	0.132	< 1
II	Auditorium – 1^ fila 5^ sedia, centrale nella fila	0.098	< 1
III	Auditorium – 1^ fila 1^ sedia, lato corridoio	0.076	< 1
IV	Auditorium – centro corridoio	0.315	< 1
V <sup>(a)</sup>	Auditorium – come in punto 4, a contatto pavimento	3.305	< 1
VI <sup>(b)</sup>	Auditorium – come in punto 4, a contatto pavimento	3.50	< 1

(a): con sonda PMM EHP50 appoggiata riversa sul pavimento.

(b): con EMDEX II appoggiato sul pavimento





Scuola Media GIOVANNI BATTISTA TIEPOLO

**Scuola**                      **Media di piazza Garibaldi  
ex “Alessandro Manzoni”**  
Indirizzo                      Piazza Garibaldi 2  
Data intervento              13 Aprile 2006

**Misurazioni di campo elettrico RF (E)**

PUNTO	DESCRIZIONE	E (V/m)
1	Interno scuola – sede centrale	< 0.3
2	Interno scuola – sede distaccata di via Crispi	< 0.3
3	Palestra	< 0.3
4	Area esterna	< 0.3

**Misurazioni di induzione magnetica (B) e campo elettrico (E) ELF**

PUNTO	DESCRIZIONE	B (μT)	E (V/m)
I	Interno scuola – sede centrale	< 0.100	---
II	Interno scuola – sede distaccata di via Crispi	< 0.100	---
III	Palestra	< 0.100	---
IV	Area esterna	< 0.100	---



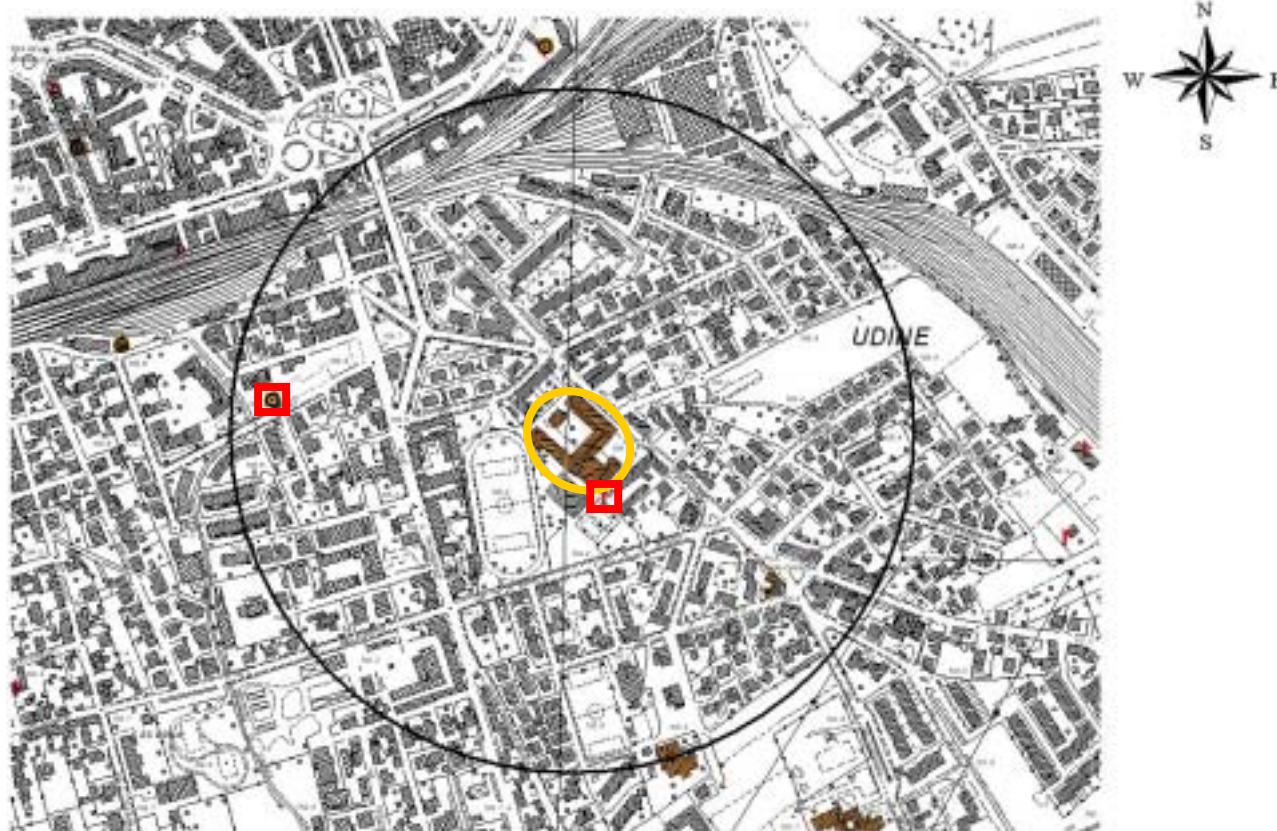
**Scuola** Media di via Pradamano  
ex “Enrico Fermi”  
Indirizzo Via Pradamano 21  
Data intervento 13 Aprile 2006

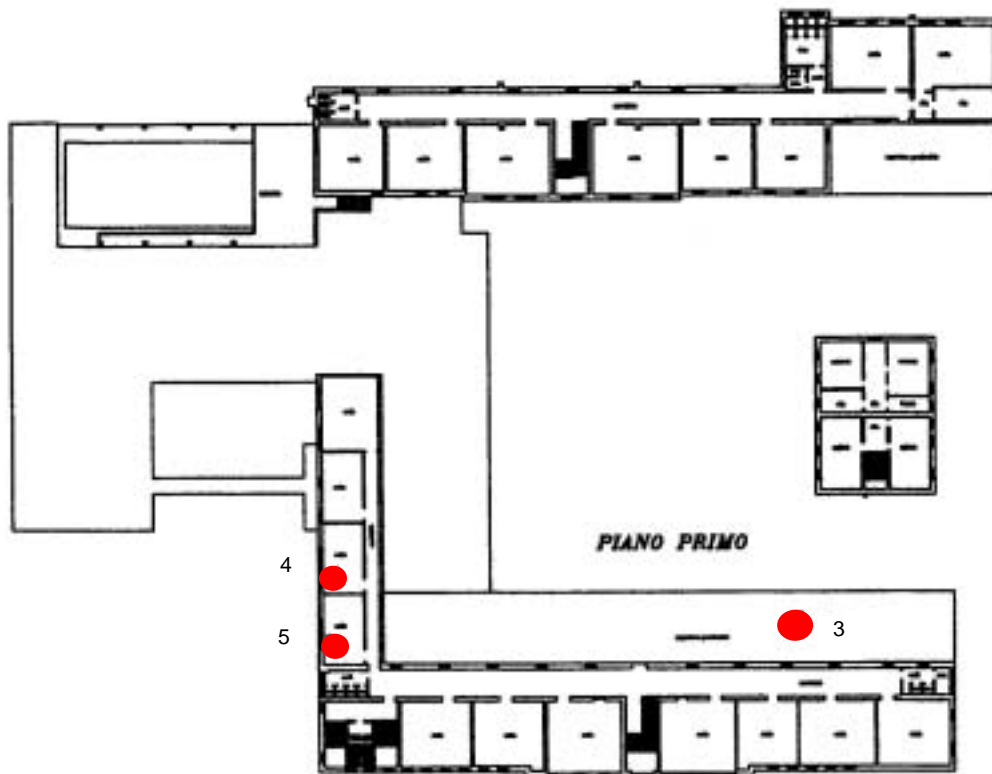
**Misurazioni di campo elettrico RF (E)**

PUNTO	DESCRIZIONE	E (V/m)
1	2° piano – corridoio II finestra lato ascensore	0.78
2	2° piano – aula Tecnologia finestra centrale	0.31
3	1° piano – terrazzo	0.41
4	1° piano – aula Sostegno	0.40
5	1° piano – aula Lingua Straniera	0.40

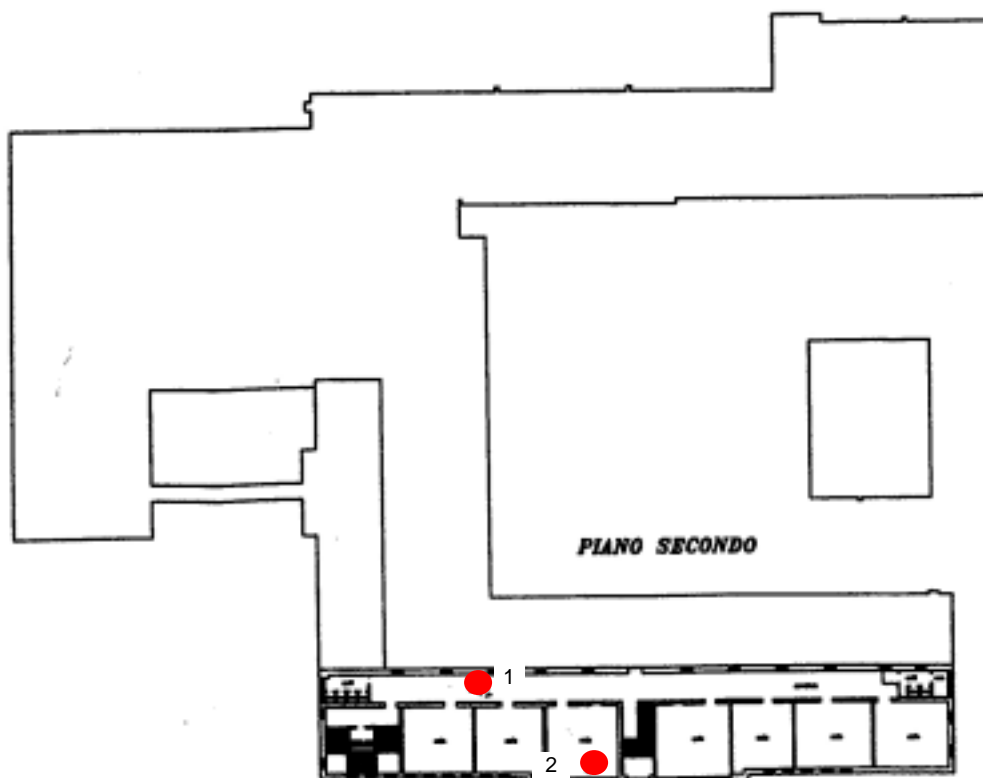
**Misurazioni di induzione magnetica ELF (B)**

PUNTO	DESCRIZIONE	B (μT)	E (V/m)
I	Interno scuola	< 0.100	- - -
II	Area esterna	< 0.100	- - -





Scuola Media ENRICO FERMI



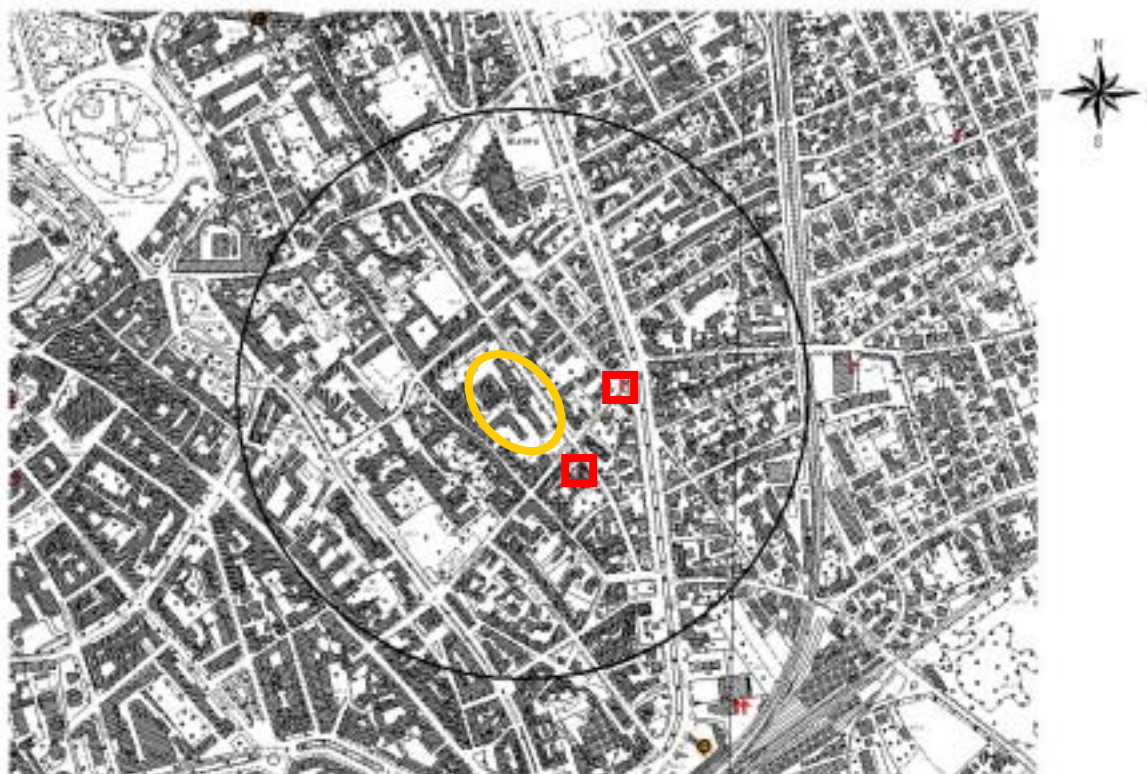
**Scuola** Media di via Petrarca  
ex “Pacifico Valussi”  
Indirizzo Via Petrarca 19  
Data intervento 04 Maggio 2006

**Misurazioni di campo elettrico RF (E)**

PUNTO	DESCRIZIONE	E (V/m)
1	Palestra grande – fronte porta di emergenza	0.36
2	Palestra piccola – fronte porta di emergenza	0.52
3	Interno scuola (*)	< 0.3
4	Area esterna	< 0.3

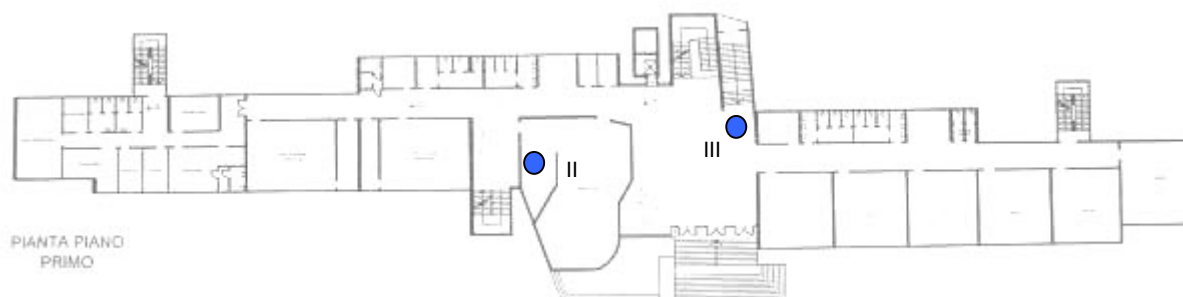
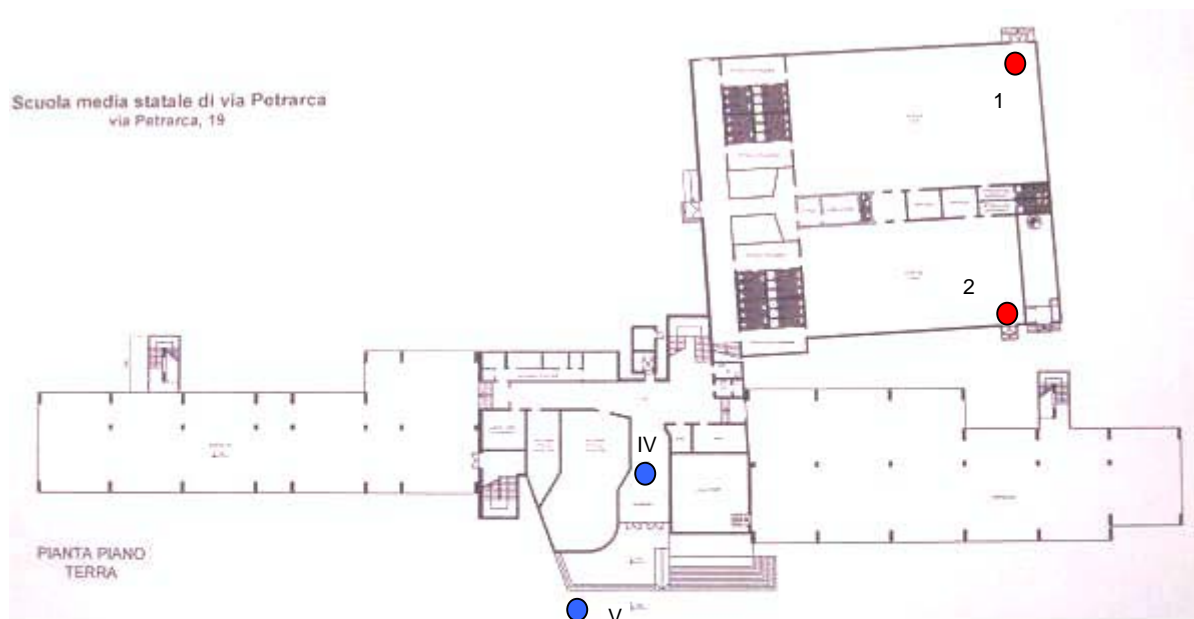
**Misurazioni di induzione magnetica ELF (B)**

PUNTO	DESCRIZIONE	B ( $\mu$ T)	E (V/m)
I	2° piano – auditorium porta ingresso	0.103	< 1
II	1° piano – guardiola atrio ingresso	0.233	< 1
III	1° piano – atrio tra scale palestre e corridoio	0.110	1.4
IV	Piano terra – corridoio a 1.5m dal muro	0.140	< 1
V	Area esterna – fronte finestre sala mensa	0.166	< 1

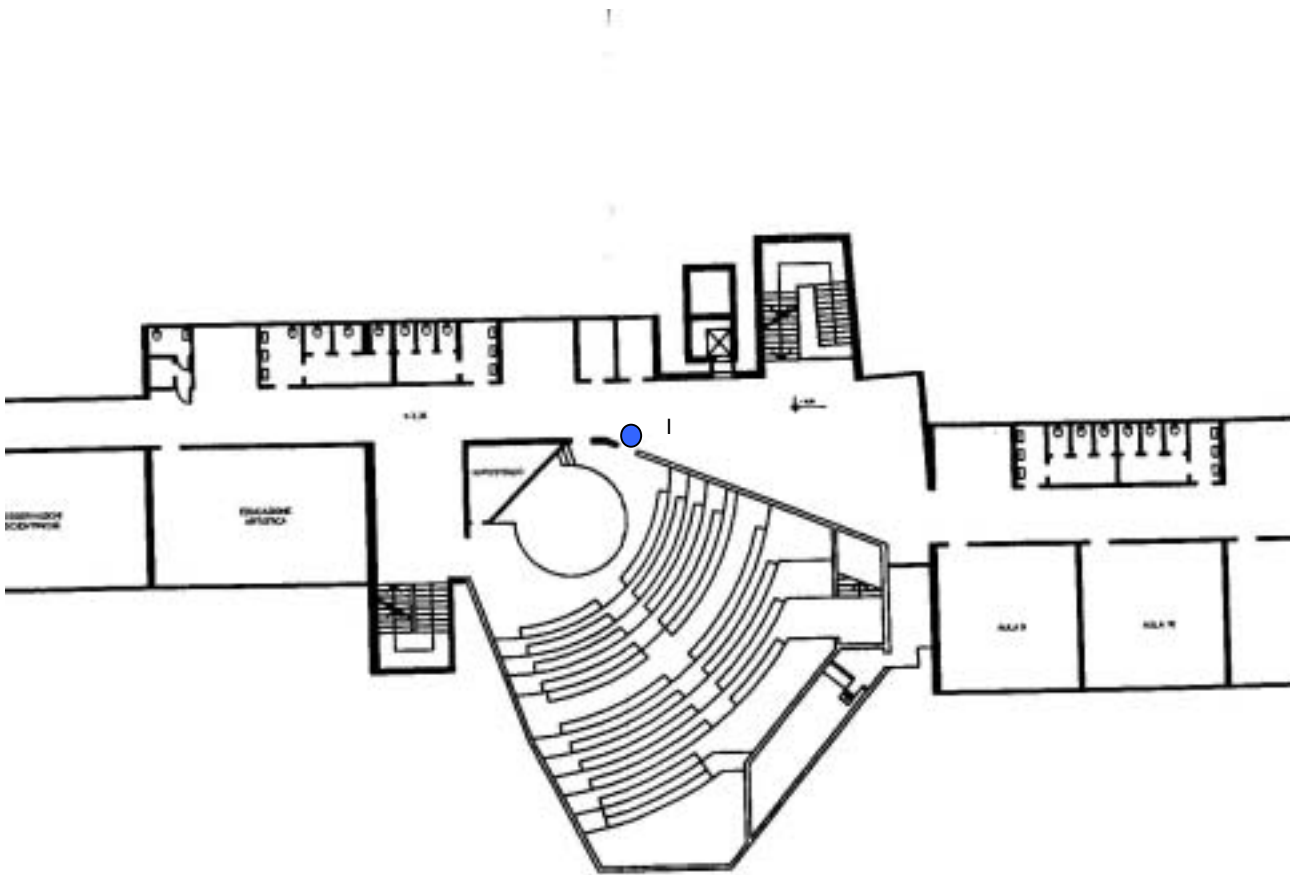




SERVIZIO TEMATICO ANALITICO – SEZIONE DI FISICA AMBIENTALE



Scuola Media PACIFCO VALUSSI



Scuola Media Pacifico Valussi – piano 2°

**Scuola Media di via Petrarca (ex “Pacifico Valussi”)  
Misurazioni supplementari per lo studio della situazione determinata dalla presenza  
di tabelle luminose indicanti le vie di fuga in caso di emergenza.**

INTERVENTO DEL 15 Maggio 2006

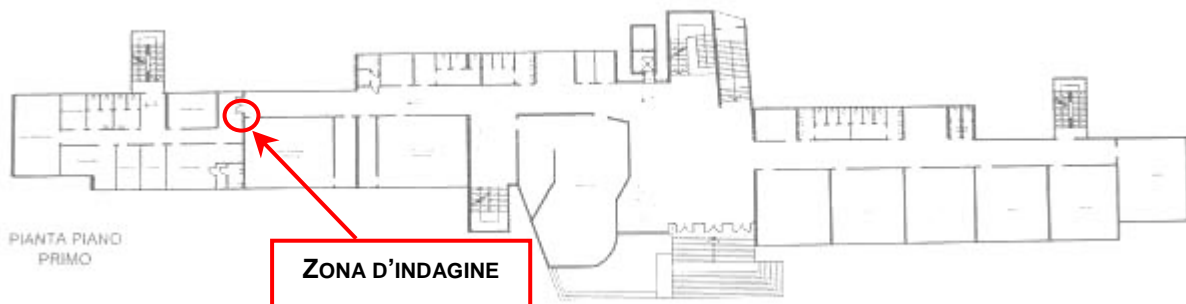
Lo studio supplementare qui presentato è stato effettuato su un tabella collocata al 1° piano, nel corridoio in cui hanno sede gli uffici amministrativi e di presidenza della scuola.

Poiché le misurazioni preliminari hanno evidenziato la possibilità di una presenza contemporanea di campo elettrico a radiofrequenza accanto al campo elettrico e magnetico prodotto dalle correnti a 50 Hz, che alimentano la tabella segnaletica, si è proceduto alla determinazione delle grandezze caratteristiche in ambedue i domini: il campo elettrico a radiofrequenza (RF) e l'induzione magnetica e il campo elettrico a frequenza estremamente bassa (ELF); visti i bassi valori rilevati non si è ritenuto di procedere a un'analisi spettrale per identificare le eventuali radiofrequenze proprie dei segnali sorgente del campo elettrico misurato.

Si rammenta che trattandosi di accessori relativi a un impianto elettrico domestico, quantunque attinente a un luogo pubblico, la norma di riferimento è rappresentata dalla Raccomandazione del Consiglio Europeo 1999/519/CE e NON dai DDPCM 08 Luglio 2003; inoltre si riportano separatamente le misure su 3 altezze del campo elettrico a radiofrequenza, per una migliore valutazione della situazione, ricordando peraltro che la norma CEI 211-7 prescrive di utilizzare questi 3 valori per pervenire a un'unica misurazione (media aritmetica delle 3) rappresentativa dell'esposizione, media nello spazio, di un corpo umano, immerso nel campo elettrico esistente sul punto di misura.

Tutte le misurazioni sono state eseguite sotto la tabella segnaletica.

Non si ravvisa la necessità di indicare particolari accorgimenti; altre tabelle analoghe sono state individuate in altri punti della scuola tra cui le due palestre (punti 1 e 2, nella scheda relativa alla scuola di via Petrarca).



ALTEZZA DELLA Sonda DAL SUOLO	CAMPO ELETTRICO E (V/m)	
	MISURATO	MEDIO
190 cm	5.29	2.36
150 cm	1.32	
110 cm	0.48	

**Tabella 1a. - Misure RF**

ALTEZZA DELLA Sonda DAL SUOLO	INDUZIONE MAGNETICA B (μT)	CAMPO ELETTRICO E (V/m)
190 cm	0.022	7
150 cm	0.022	3
110 cm	0.025	2

**Tabella 1b. - Misure ELF**

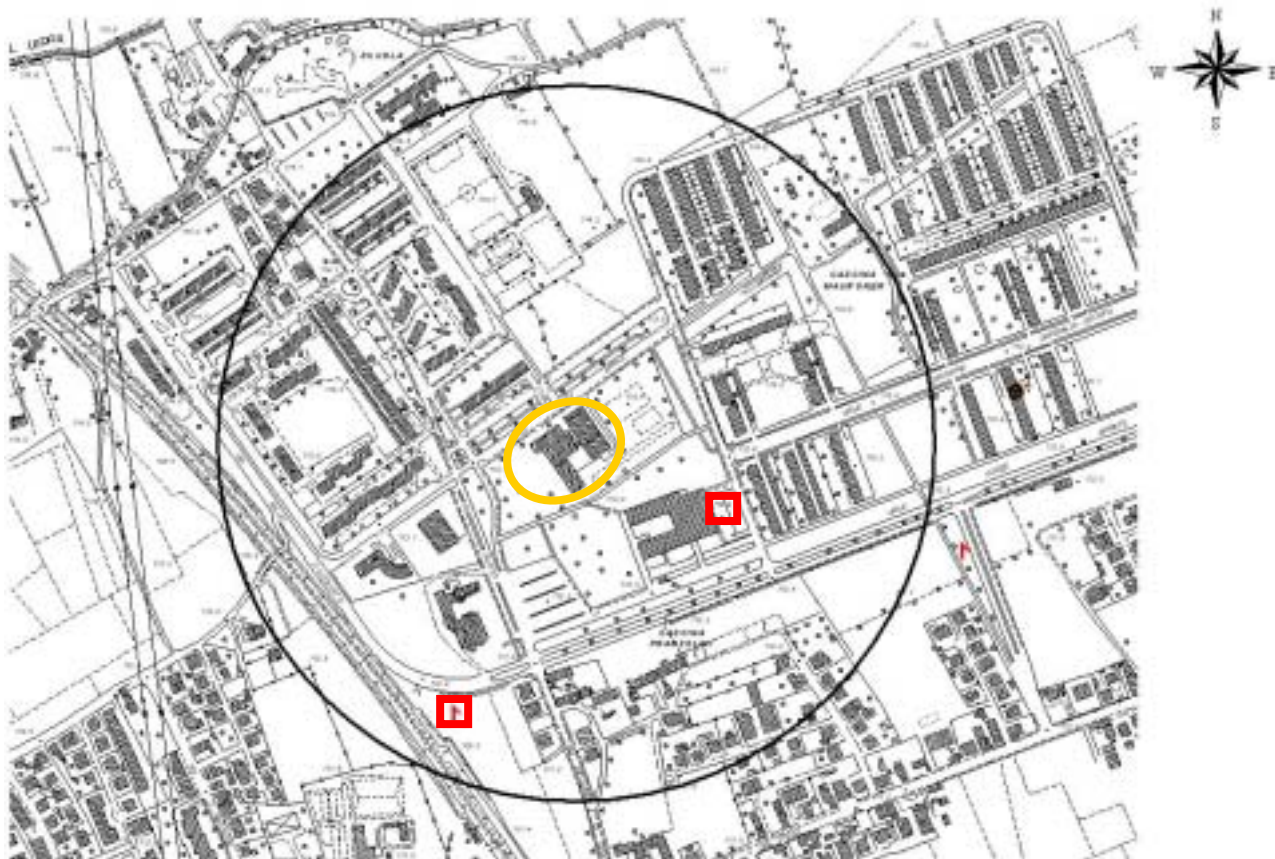
**Scuola** Media di via XXV Aprile  
ex “Elena Bellavitis”  
Indirizzo Via XXV Aprile 3  
Data intervento 05 Maggio 2006

**Misurazioni di campo elettrico RF (E)**

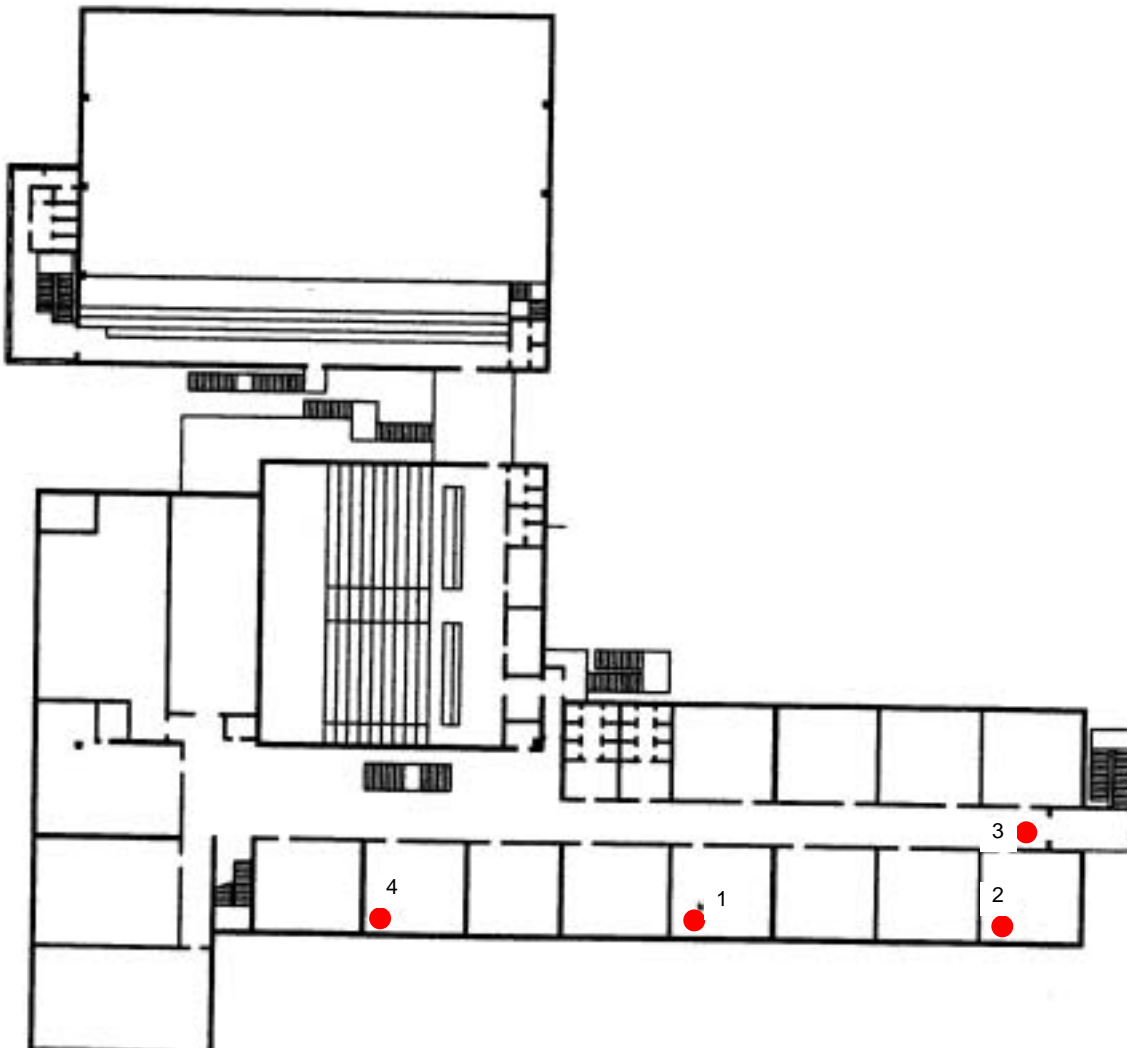
PUNTO	DESCRIZIONE	E (V/m)
1	1° piano – aula 2^ N	0.44
2	1° piano – aula 2^ M	0.33
3	1° piano – corridoio fronte porta di emergenza	0.35
4	1° piano – aula laboratorio	0.35
5	Area esterna	< 0.3

**Misurazioni di induzione magnetica ELF (B)**

PUNTO	DESCRIZIONE	B (μT)	E (V/m)
I	Interno scuola	< 0.100	- - -
II	Area esterna	< 0.100	- - -



PIANO PRIMO



Scuola Media ELENA BELLAVITIS

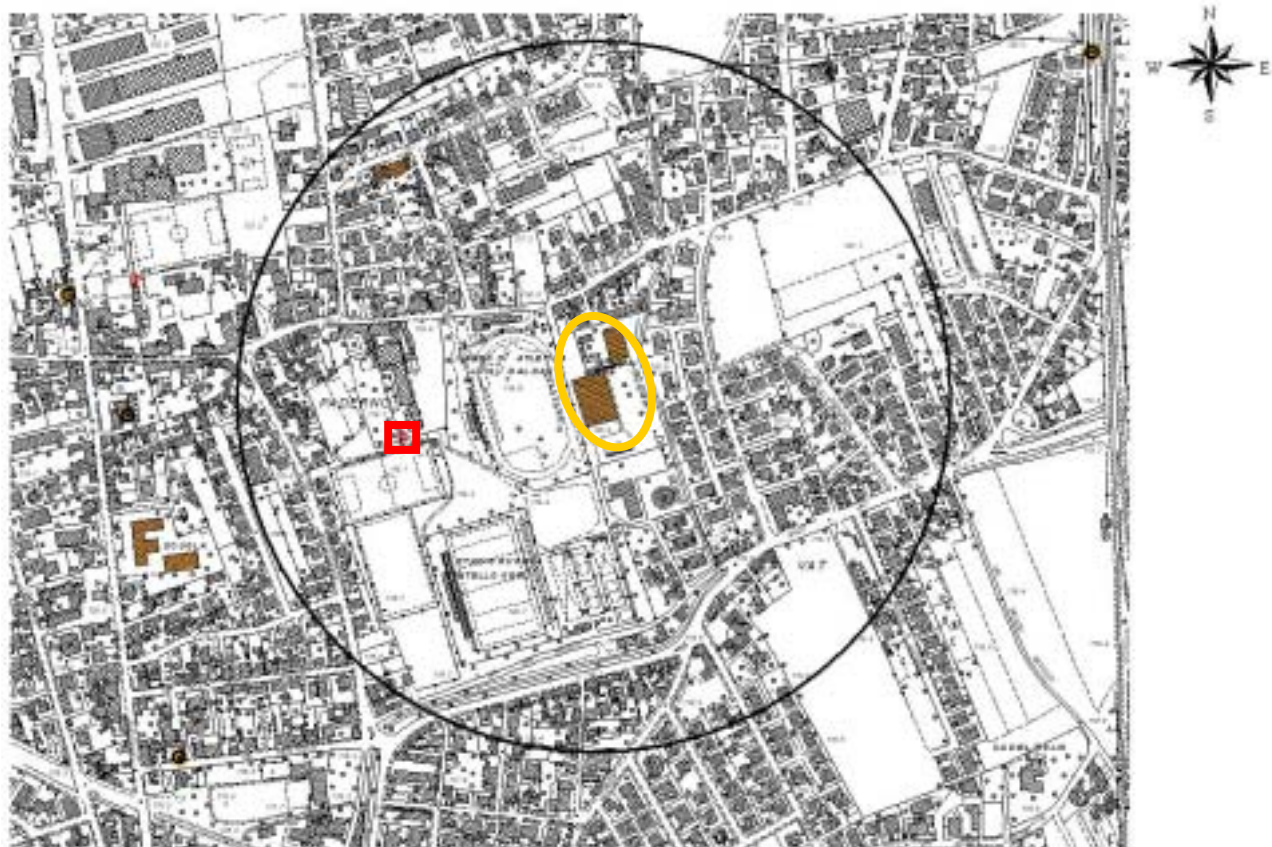
**Scuola**                    **Media di via Torino  
ex “Guglielmo Marconi”**  
Indirizzo                Via Torino 49  
Data intervento        05 Maggio 2006

**Misurazioni di campo elettrico RF (E)**

PUNTO	DESCRIZIONE	E (V/m)
1	Interno scuola	< 0.3
2	Area esterna	< 0.3

**Misurazioni di induzione magnetica ELF (B)**

PUNTO	DESCRIZIONE	B (μT)	E (V/m)
I	Interno scuola	< 0.100	---
II	Area esterna	< 0.100	---



**Scuola** **Media del Conservatorio Statale di Musica presso Scuola Media di via Petrarca (3° piano)**  
 Indirizzo Via Petrarca 19  
 Data intervento 04 Maggio 2006

**Misurazioni di campo elettrico RF (E)**

PUNTO	DESCRIZIONE	E (V/m)
1	Interno scuola	< 0.3
2	Segreteria – via Treppo	< 0.3

**Misurazioni di induzione magnetica ELF (B)**

PUNTO	DESCRIZIONE	B ( $\mu$ T)	E (V/m)
I	Interno scuola	< 0.100	---
II	Segreteria – via Treppo	< 0.100	---



## LEGENDA

### dei simboli utilizzati nelle planimetrie



Posizione della scuola sulla Carta Tecnica Regionale.



Impianti per la diffusione di segnale a radiofrequenza (telefonici, radio, TV).



Elettrodotti.



Punto di misura a radiofrequenza (RF); distinto con numero arabo.



Punto di misura a frequenza estremamente bassa (ELF); distinto con numero romano.



## INDICE

<b>Premessa</b> .....	pag. 1
<b>Metodologia</b> .....	“ 1
<b>Strumentazione</b> .....	“ 2
<b>Risultati della misure</b> .....	“ 2
<b>Allegato 1</b>	
D.P.C.M 08 Luglio 2003 – ELF.....	“ 3
D.P.C.M. 08 Luglio 2003 – RF.....	“ 4
<b>Allegato 2</b>	
Raccomandazione del Consiglio Europeo del 12 Luglio 1999 n. 1999/519/CE.....	“ 5
<b>SCHEDA RIASSUNTIVE DELLE MISURAZIONI EFFETTUATE NELLE SCUOLE DEL COMUNE</b>	
<b>Asilo Nido</b>	
Asilo Nido di via Alba .....	“ 6
Asilo Nido di via della Roggia (DireFareGiocare).....	“ 7
Asilo Nido di via Baldasseria Media (SacheBurache) .....	“ 8
Asilo Nido di via Diaz .....	“ 12
<b>1° Circolo didattico</b>	
Scuola elementare di via Dante (ex Dante Alighieri).....	“ 13
Scuola elementare di via Ronchi (ex Luigi Garzoni) .....	“ 14
Scuola materna di via Petrarca (ex Sorelle Agazzi).....	“ 16
Scuola materna di via Manzoni (ex Gabriele Luigi Pecile).....	“ 17
Scuola elementare di via Zucchi (ex Ada Negri) .....	“ 18
Scuola elementare di via Baldasseria Media (ex Maria Boschetti Alberi).....	“ 20
Scuola materna di via Pradamano (ex C.A.S.).....	“ 22
Scuola materna di Paparotti .....	“ 24
Scuola elementare di via Padova (ex Arturo Zardini).....	“ 26

SERVIZIO TEMATICO ANALITICO – SEZIONE DI FISICA AMBIENTALE

Scuola Materna di via Mozambano – Laipacco..... “ 29

**2° Circolo didattico**

Scuola elementare di via Pordenone (ex Giovanni Pascoli) ..... “ 31

Scuola elementare di via Magrini (ex IV Novembre) ..... “ 33

Scuola elementare di via San Pietro (ex Silvio Pellico)..... “ 34

Scuola elementare di via Sabbadini (ex Lea D’Orlandi)..... “ 36

Scuola materna di via Vipacco (ex Monsignor Cossettini) ..... “ 37

Scuola elementare di via Birago (ex Edmondo De Amicis)..... “ 38

Scuola materna di via Volpe (ex Marco Volpe) ..... “ 40

**3° Circolo didattico**

Scuola elementare di via XXV Aprile (ex Antonio Friz) ..... “ 41

Scuola materna di via Di Giusto (ex Maria Forte) ..... “ 43

Scuola elementare di via Judrio (ex Emilio Girardini) ..... “ 45

Scuola materna di via Cividale (ex Sacro Cuore)..... “ 46

Scuola materna di via D’Artegna ..... “ 47

Scuola elementare di via Barigliaria (ex Giuseppe Mazzini)..... “ 48

Scuola materna di via Barigliaria (ex Aristide Gabelli) ..... “ 50

Scuola elementare di via Gorizia (ex Ippolito Nievo) ..... “ 52

Scuola materna di via Bernardinis (ex Giacomo Zambelli) ..... “ 53

Scuola materna di via del Bon (ex Adolfo Pick) ..... “ 54

Scuola elementare di via XXX Ottobre (ex Pietro Zorutti)..... “ 55

**4° Circolo didattico**

Scuola elementare di piazza Polonia (ex Divisione Alpina Julia)..... “ 57

Scuola materna di piazza Polonia (ex Archimede Taverna) ..... “ 58

Scuola elementare di viale Tricesimo (ex Giosuè Carducci)..... “ 59

Scuola materna di via Martignacco (ex I Maggio) ..... “ 61

SERVIZIO TEMATICO ANALITICO – SEZIONE DI FISICA AMBIENTALE

Scuola elementare di via Massaua (San Domenico) .....	“	62
Scuola elementare di via Derna (San Domenico) .....	“	63
Scuola materna di via Val di Resia (ex Pietro Benedetti).....	“	67
Scuola elementare di via delle Scuole (ex Enrico Fruch).....	“	68
Scuola materna di via delle Scuole (ex Giacomo Centazzo) .....	“	69
Scuola elementare di via Val di Resia (ex Gianni Rodari) .....	“	70
 <b>Scuole Medie</b>		
Scuola Media di via Divisione Julia (ex Giuseppe Ellero) .....	“	71
Scuola Media di via del Pioppo (ex Giovanni Battista Tiepolo).....	“	73
Scuola Media di piazza Garibaldi (ex Alessandro Manzoni) .....	“	75
Scuola Media di via Pradamano (ex Enrico Fermi).....	“	76
Scuola Media di via Petrarca (ex Pacifico Valussi) .....	“	78
Scuola Media di via XXV Aprile (ex Elena Bellavitis) .....	“	82
Scuola Media di via Torino (ex Guglielmo Marconi).....	“	84
Scuola Media del Conservatorio Statale di Musica .....	“	85
 <b>Legenda</b> .....	“	86