

Scuola Elementare “Antonio Friz”

Indirizzo Via XXV Aprile

Circolo didattico 3°

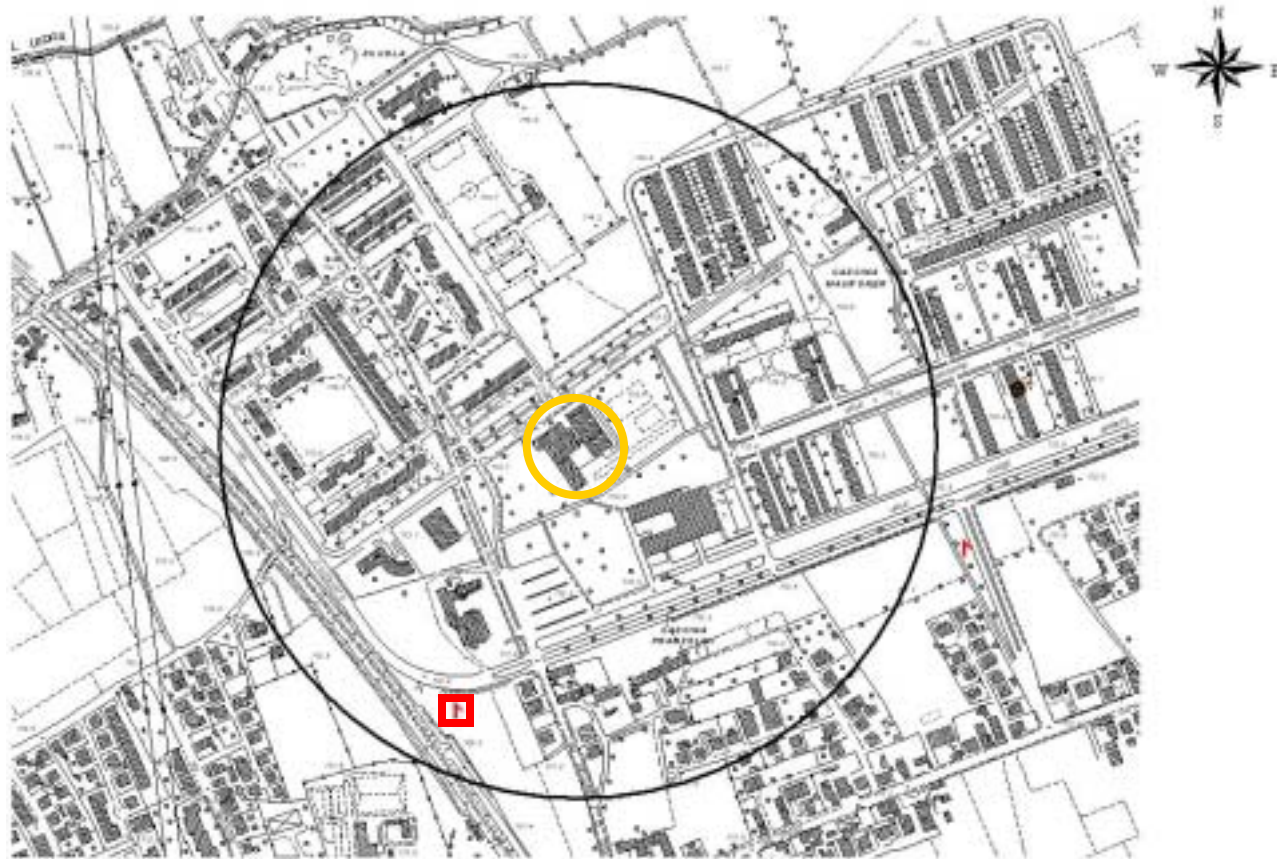
Data intervento 14 Marzo 2006

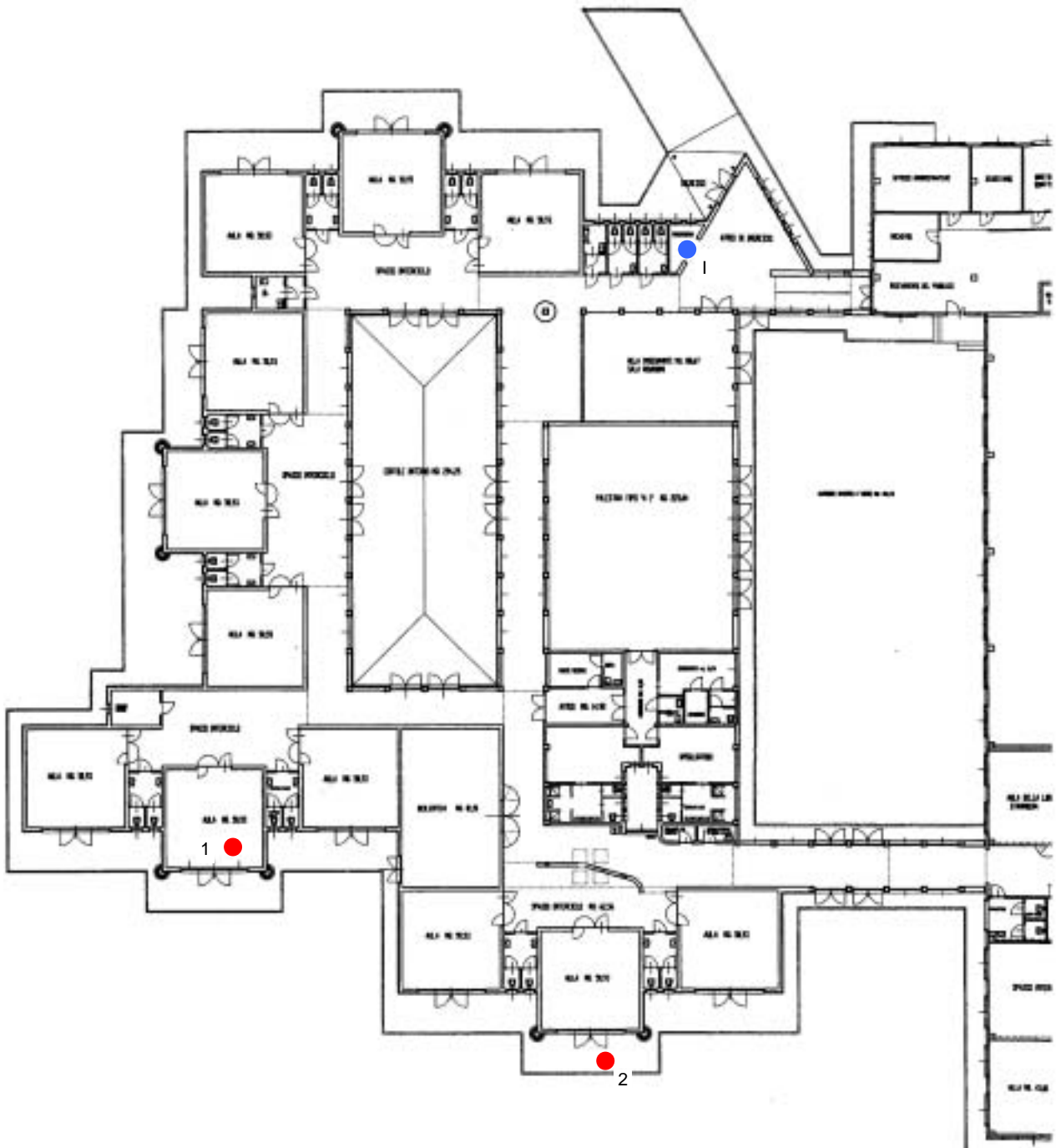
Misurazioni di campo elettrico RF (E)

PUNTO	DESCRIZIONE	E (V/m)
1	Aula cl. 3 ^a A	0.52
2	Giardino – fronte aula di inglese	0.63
3	Interno scuola	< 0.3
4	Area esterna	< 0.3

Misurazioni di induzione magnetica ELF (B)

PUNTO	DESCRIZIONE	B (μT)	E (V/m)
I	Ingresso scuola – portineria	< 0.100	3
II	Interno scuola	< 0.100	- - -
III	Area esterna	< 0.100	- - -





Scuola elementare FRIZ – Piano Terra

Scuola Materna “Maria Forte”

Indirizzo Via Di Giusto, 82

Circolo didattico 3°

Data intervento 20 Marzo 2006

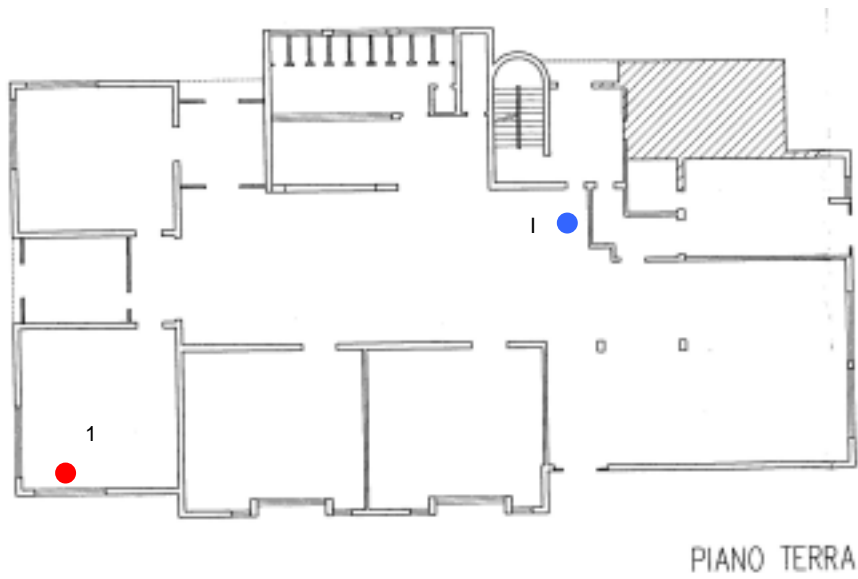
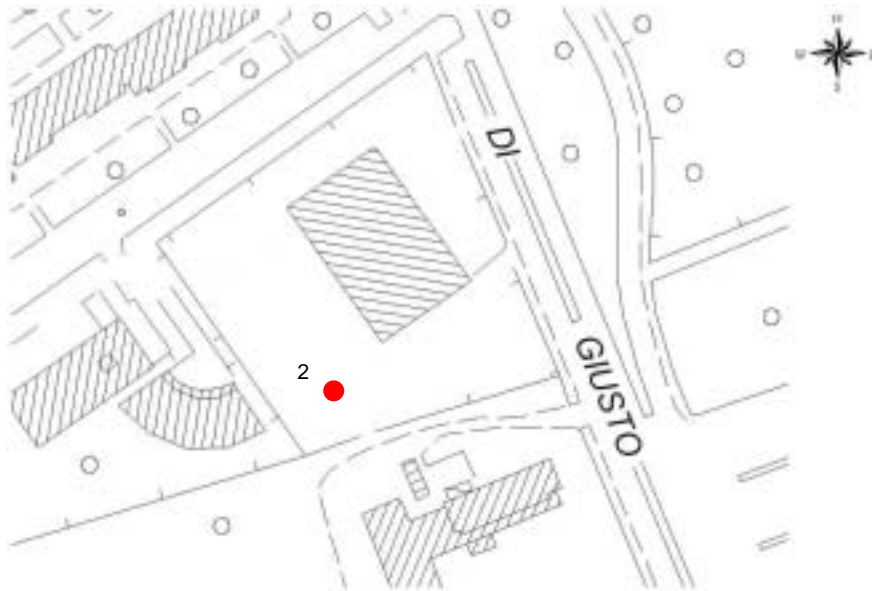
Misurazioni di campo elettrico RF (E)

PUNTO	DESCRIZIONE	E (V/m)
1	Aula B – presso finestra	0.34
2	Giardino – zona sabbia	0.47
3	Interno scuola	< 0.3
4	Area esterna – lato via Di Giusto	< 0.3

Misurazioni di induzione magnetica ELF (B)

PUNTO	DESCRIZIONE	B (μT)	E (V/m)
I	Salone – presso castello	0.147	3
II	Interno scuola	< 0.100	- - -
III	Area esterna	< 0.100	- - -





Scuola materna FORTE

Scuola Elementare “Emilio Girardini”

Indirizzo Via Judrio, 1/A

Circolo didattico 3°

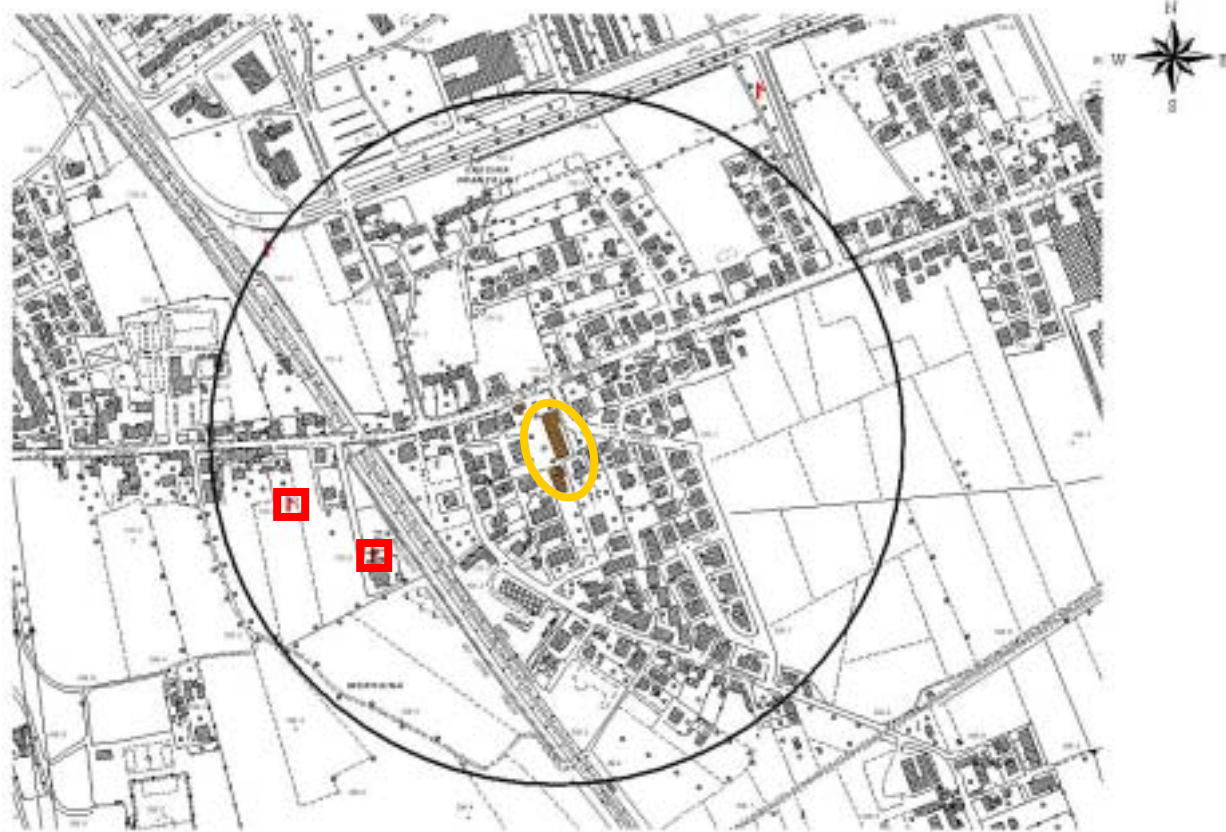
Data intervento 20 Marzo 2006

Misurazioni di campo elettrico RF (E)

PUNTO	DESCRIZIONE	E (V/m)
1	Interno scuola – piano terra	< 0.3
2	Interno scuola – 1° piano	< 0.3
3	Palestra	< 0.3
4	Area esterna	< 0.3

Misurazioni di induzione magnetica ELF (B)

PUNTO	DESCRIZIONE	B (μT)	E (V/m)
I	Piano terra – interno scuola	< 0.100	---
II	1° piano – interno scuola	< 0.100	---
III	Area esterna	< 0.100	---



Scuola Materna “Sacro Cuore”

Indirizzo Via Cividale, 220

Circolo didattico 3°

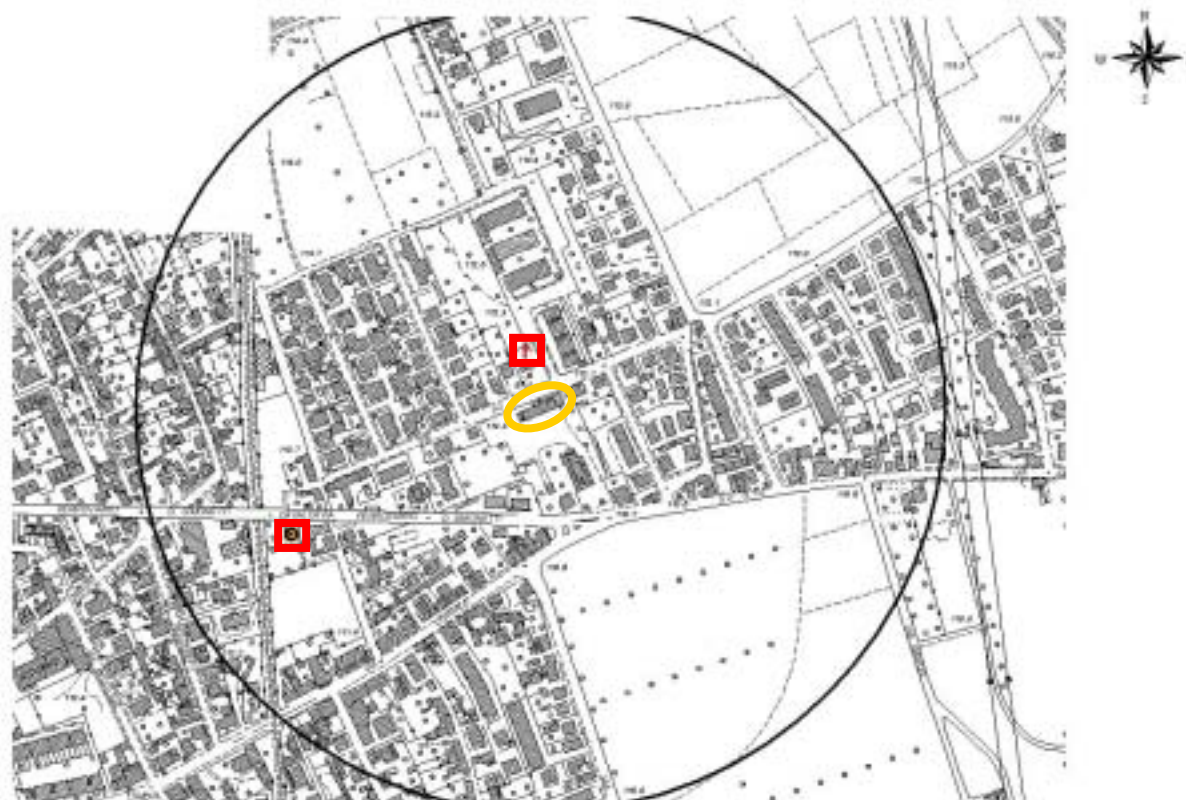
Data intervento 20 Marzo 2006

Misurazioni di campo elettrico RF (E)

PUNTO	DESCRIZIONE	E (V/m)
1	Interno scuola – aula piano terra	< 0.3
2	Interno scuola – piano terra sala mensa	< 0.3
3	Interno scuola – aule 1° piano	< 0.3
4	Area esterna	< 0.3

Misurazioni di induzione magnetica ELF (B)

PUNTO	DESCRIZIONE	B (μT)	E (V/m)
I	Interno scuola – piano terra	< 0.100	---
II	Interno scuola – 1° piano	< 0.100	---
III	Area esterna	< 0.100	---



Scuola Materna di via d'Artegna

Indirizzo Via d'Artegna, 82

Circolo didattico 3°

Data intervento 20 Marzo 2006

Misurazioni di campo elettrico RF (E)

PUNTO	DESCRIZIONE	E (V/m)
1	Aule	< 0.3
2	Salone	< 0.3
3	Esterno – giardino area giochi	< 0.3
4	Esterno – verso via d'Artegna	< 0.3

Misurazioni di induzione magnetica ELF (B)

PUNTO	DESCRIZIONE	B (μT)	E (V/m)
I	Interno scuola	< 0.100	---
II	Esterno – giardino area giochi	< 0.100	---
III	Esterno – verso via d'Artegna	< 0.100	---



Scuola Elementare “Giuseppe Mazzini”

Indirizzo Via Bariglaria, 327

Circolo didattico 3°

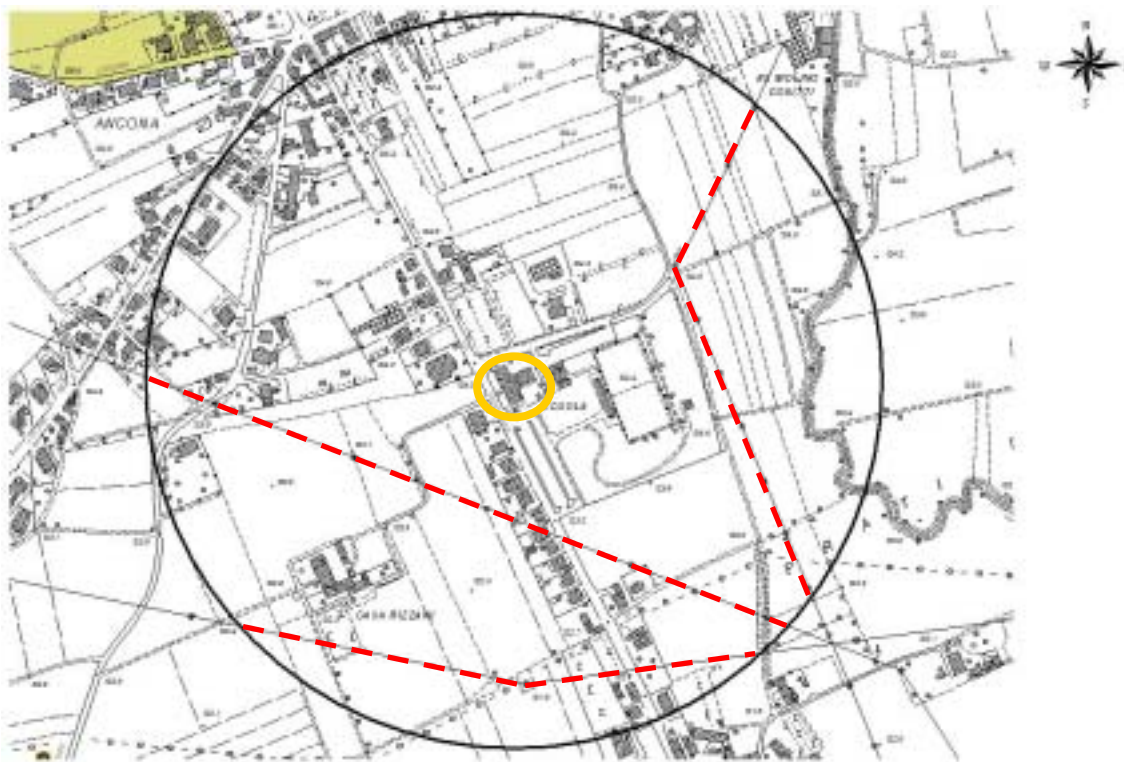
Data intervento 21 Marzo 2006

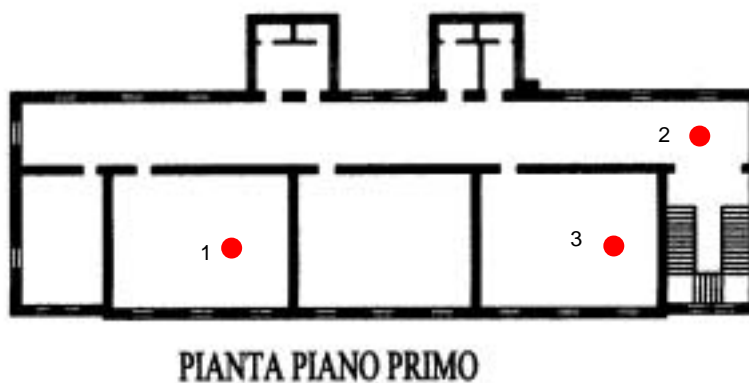
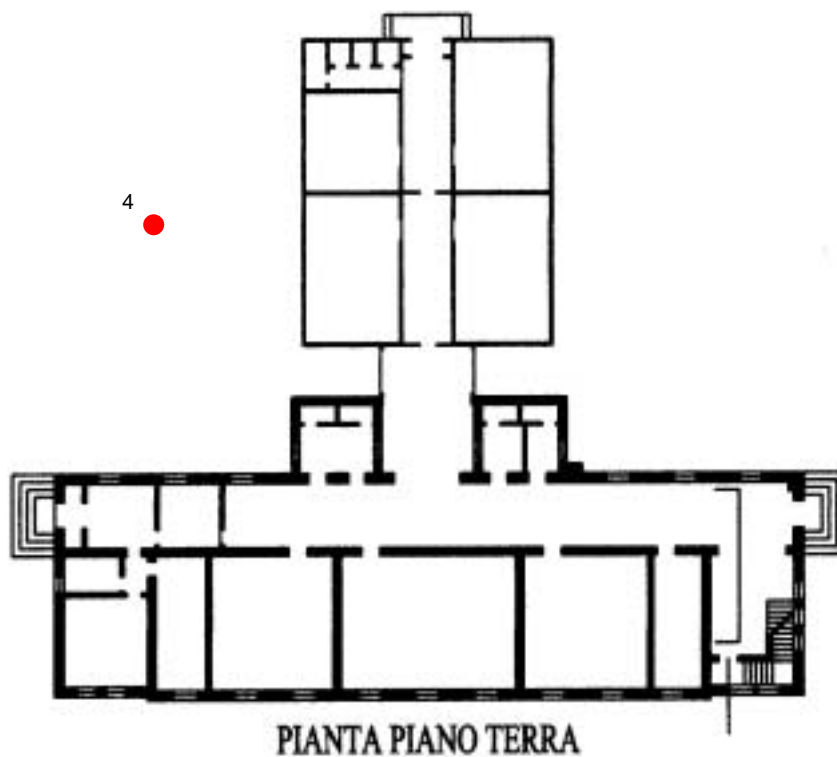
Misurazioni di campo elettrico RF (E)

PUNTO	DESCRIZIONE	E (V/m)
1	1° p Aula 8 (aula di inglese)	0.52
2	Pianerottolo 1° p	0.47
3	1° p Aula 6	0.40
4	Giardino – parte retrostante l’edificio scolastico	0.37

Misurazioni di induzione magnetica ELF (B)

PUNTO	DESCRIZIONE	B (μT)	E (V/m)
I	Interno scuola – piano terra	< 0.100	---
II	Piano terra – stanza fotocopiatrice	< 0.100	36
III	Interno scuola – 1° piano	< 0.100	---
IV	Area esterna	< 0.100	---





Scuola elementare GIUSEPPE MAZZINI

Scuola Materna “Aristide Gabelli”

Indirizzo Via Bariglaria, 350

Circolo didattico 3°

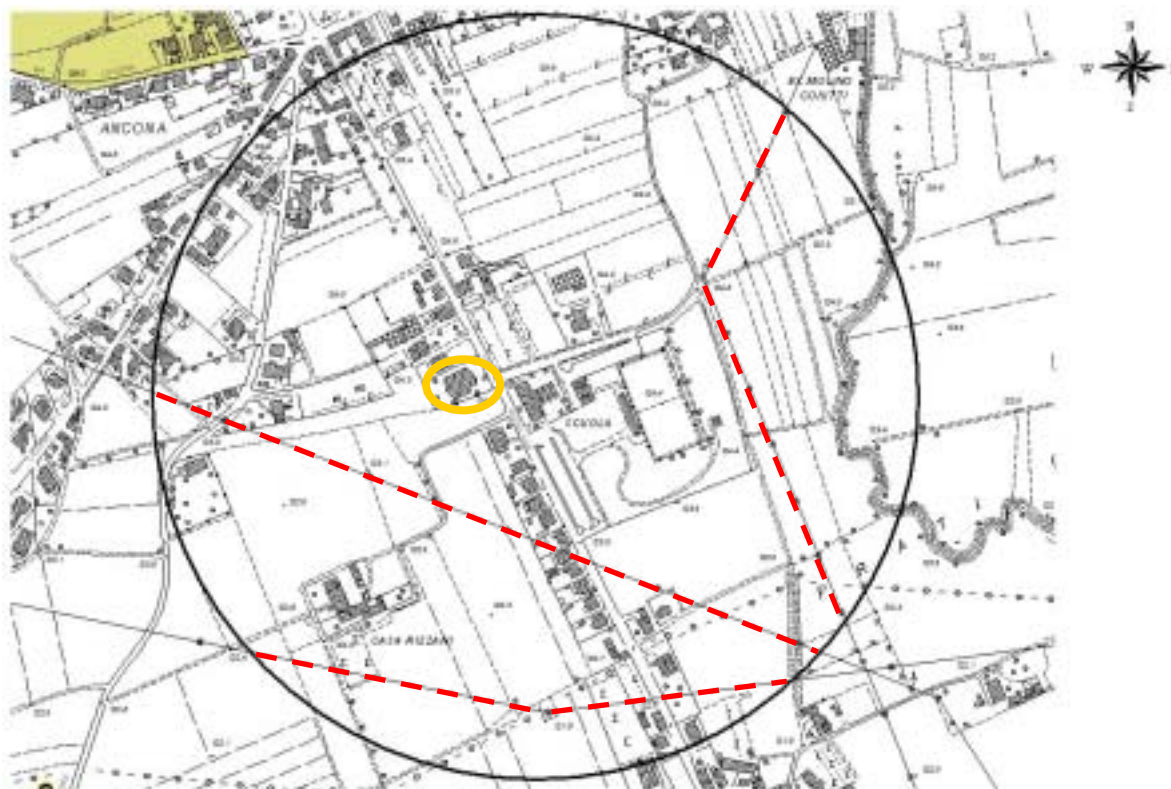
Data intervento 21 Marzo 2006

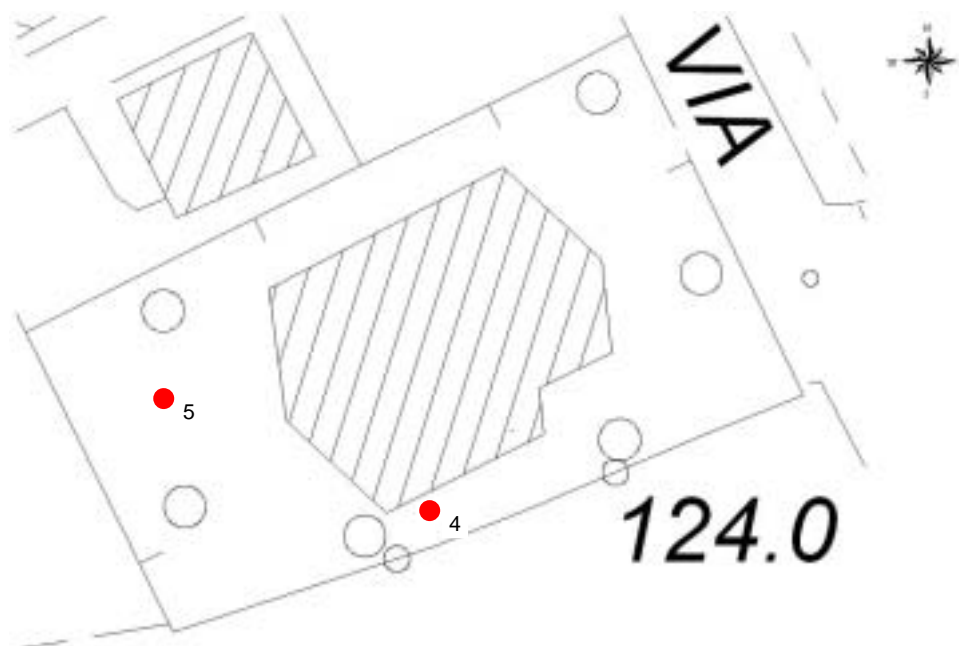
Misurazioni di campo elettrico RF (E)

PUNTO	DESCRIZIONE	E (V/m)
1	Atrio ingresso	0.34
2	Aula 1 – sez. A – presso finestra	0.43
3	Aula 2 – sez. B – presso finestra	0.64
4	Esterno – marciapiede fronte aula 2	0.59
5	Esterno – a lato della casetta di legno	0.58

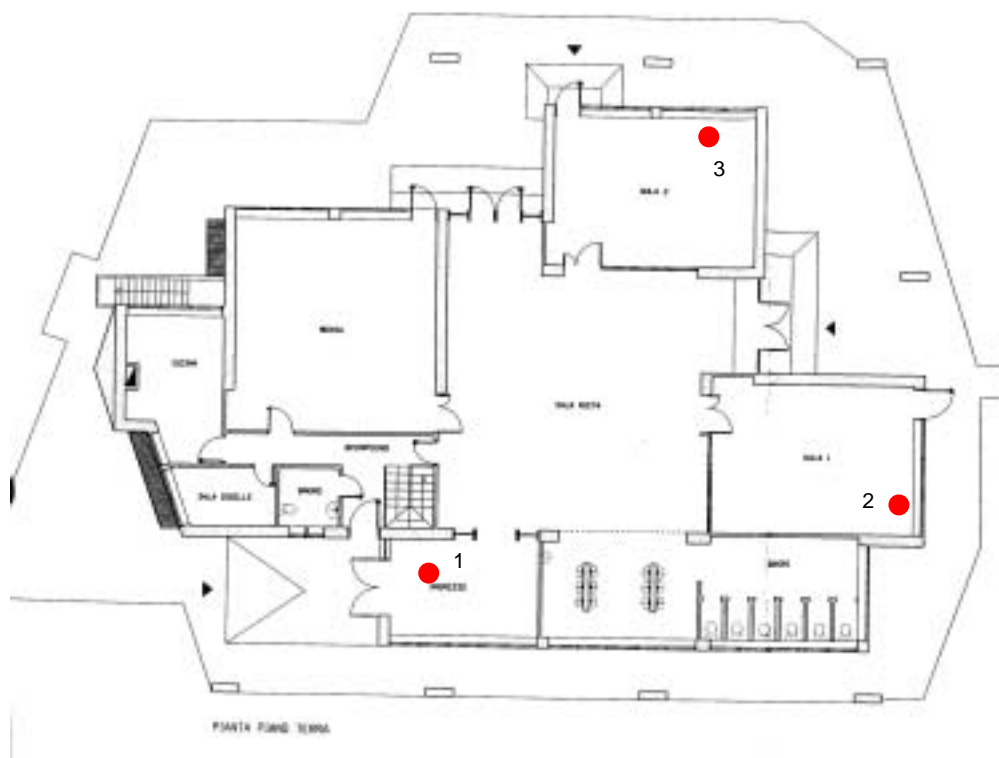
Misurazioni di induzione magnetica ELF (B)

PUNTO	DESCRIZIONE	B (μT)	E (V/m)
I	Interno scuola	< 0.100	---
II	Aree esterne	< 0.100	---





Scuola materna ARISTIDE GABELLI – Area esterna



Scuola materna ARISTIDE GABELLI

Scuola Elementare “Ippolito Nievo”

Indirizzo Via Gorizia, 19

Circolo didattico 3°

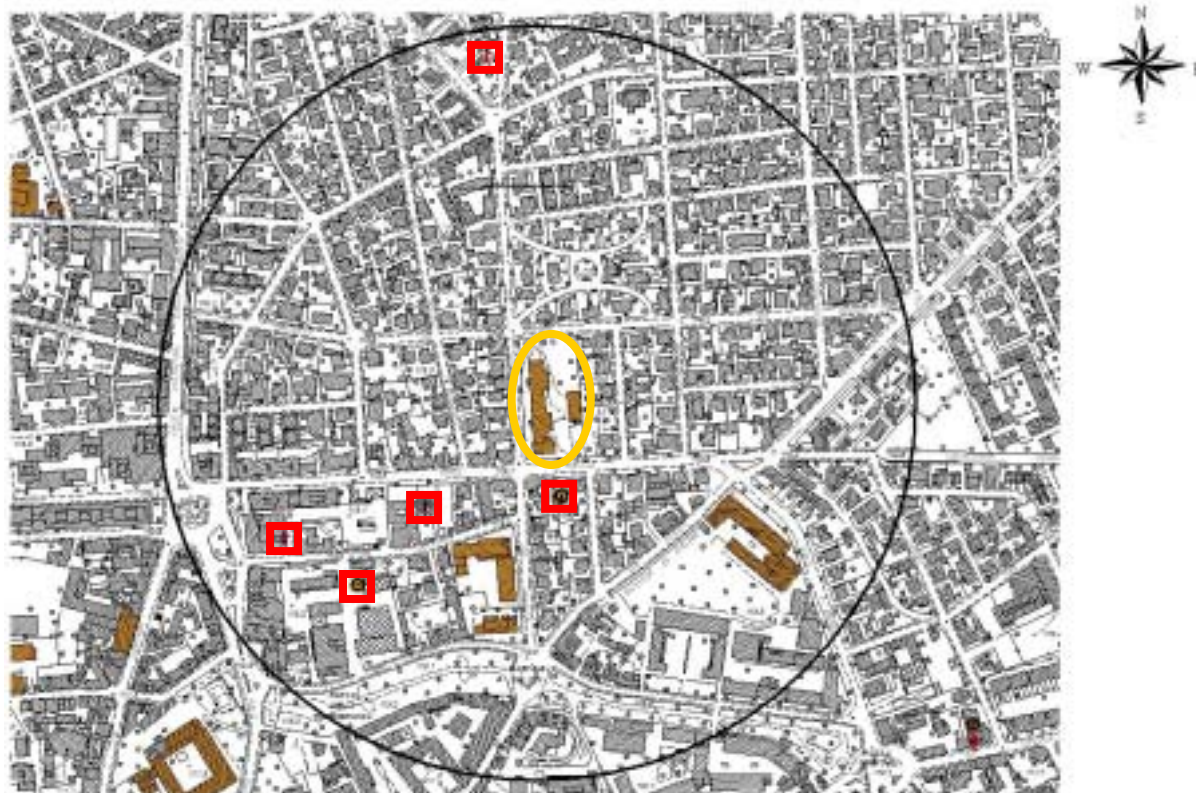
Data intervento 22 Marzo 2006

Misurazioni di campo elettrico RF (E)

PUNTO	DESCRIZIONE	E (V/m)
1	Interno – piano terra	< 0.3
2	Interno – 1° piano	< 0.3
3	Palestra	< 0.3
4	Area esterna	< 0.3

Misurazioni di induzione magnetica ELF (B)

PUNTO	DESCRIZIONE	B (μT)	E (V/m)
I	Interno scuola	< 0.100	---
II	Palestra	< 0.100	---
III	Area esterna	< 0.100	---



Scuola Materna “Giacomo Zambelli”

Indirizzo Via Bernardinis, 105

Circolo didattico 3°

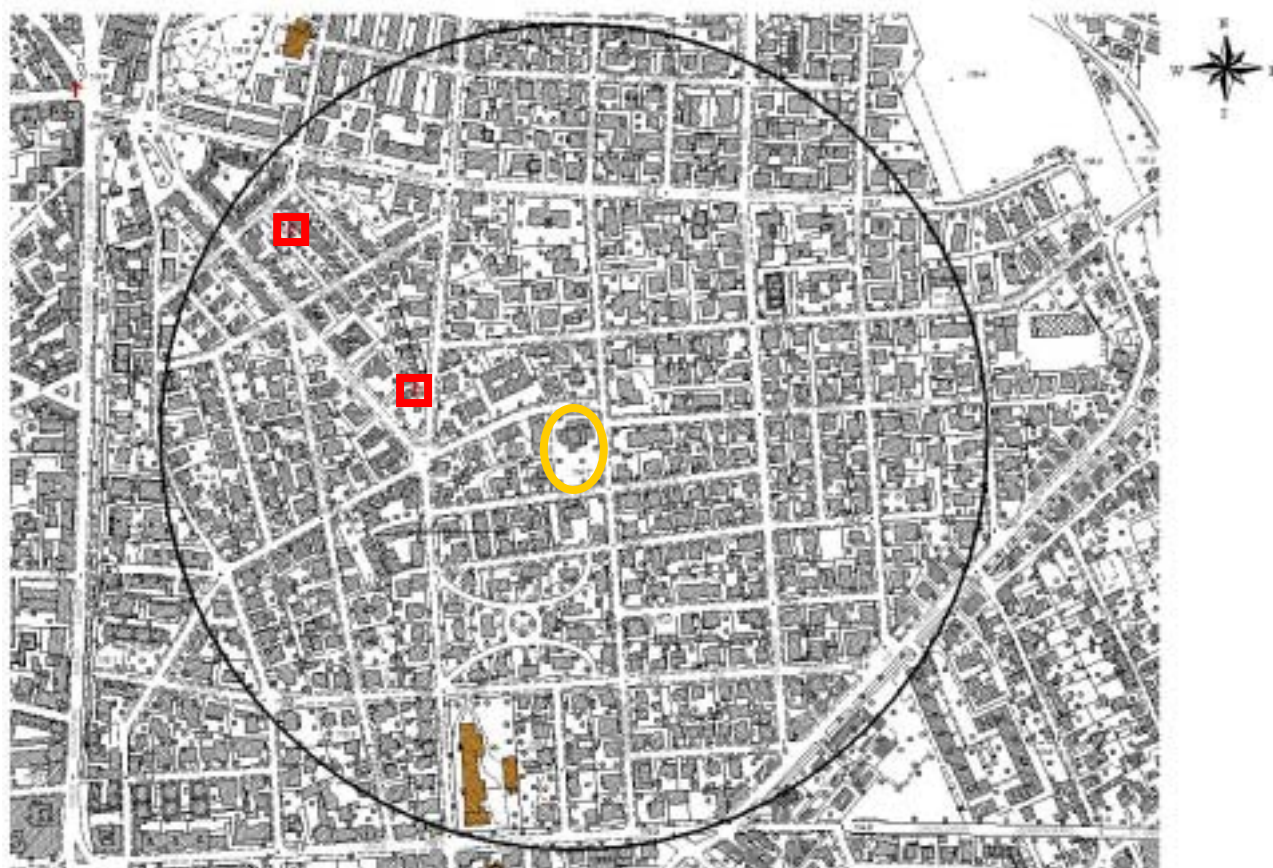
Data intervento 22 Marzo 2006

Misurazioni di campo elettrico RF (E)

PUNTO	DESCRIZIONE	E (V/m)
1	Interno scuola – aule	< 0.3
2	Interno scuola – salone	< 0.3
3	Interno scuola – sala mensa	< 0.3
4	Area esterna	< 0.3

Misurazioni di induzione magnetica ELF (B)

PUNTO	DESCRIZIONE	B (μT)	E (V/m)
I	Interno scuola	< 0.100	---
II	Area esterna	< 0.100	---



Scuola Materna “Adolfo Pick”

Indirizzo Via del Bon, 9

Circolo didattico 3°

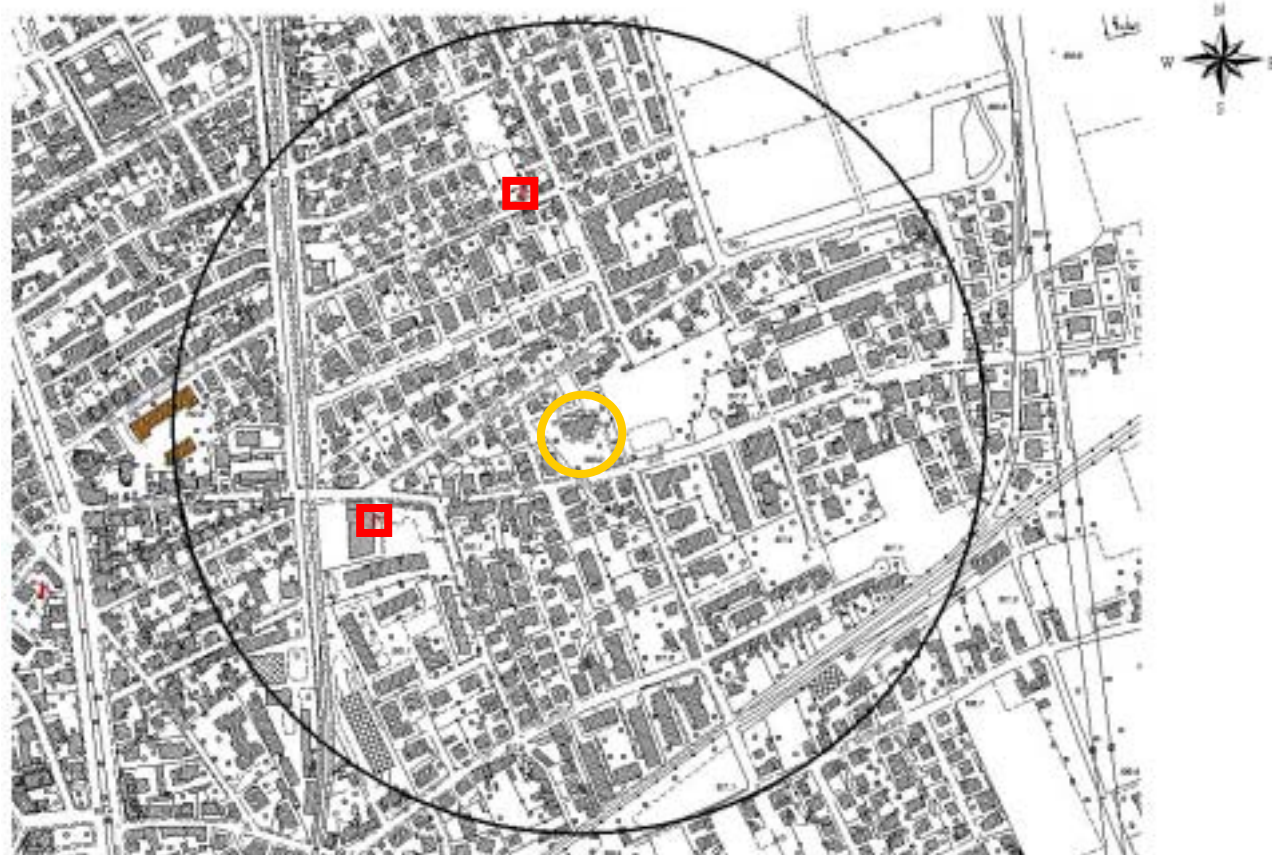
Data intervento 22 Marzo 2006

Misurazioni di campo elettrico RF (E)

PUNTO	DESCRIZIONE	E (V/m)
1	Interno scuola – aule	< 0.3
2	Interno scuola – salone	< 0.3
3	Interno scuola – sala mensa	< 0.3
4	Area esterna	< 0.3

Misurazioni di induzione magnetica ELF (B)

PUNTO	DESCRIZIONE	B (μT)	E (V/m)
I	Interno scuola	< 0.100	---
II	Area esterna	< 0.100	---



Scuola **Elementare “Pietro Zorutti”**

Indirizzo Via XXX Ottobre, 17

Circolo didattico 3°

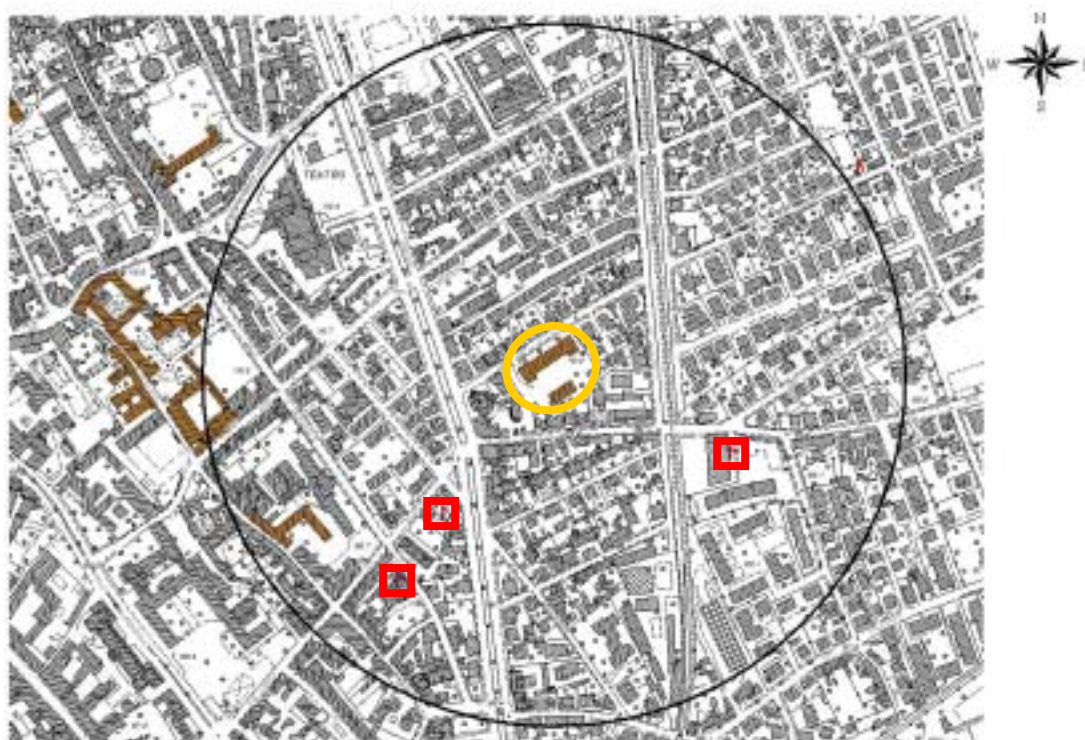
Data intervento 22 Marzo 2006

Misurazioni di campo elettrico RF (E)

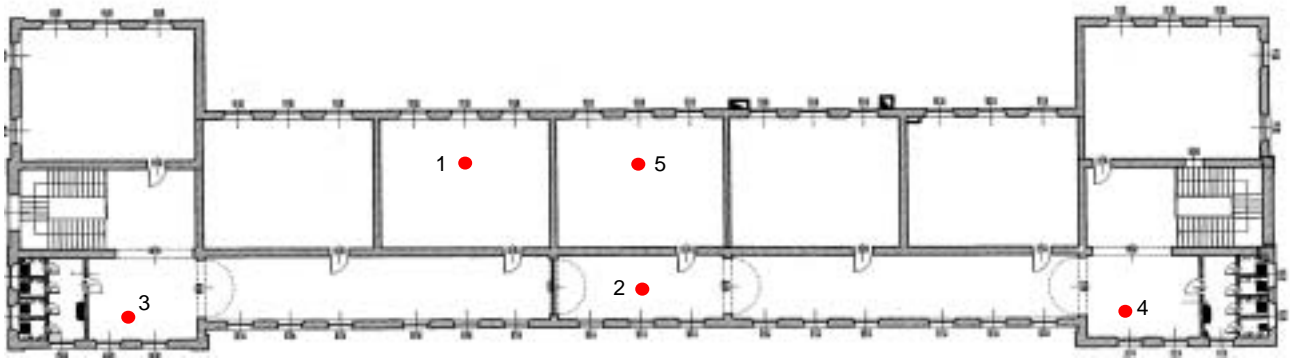
PUNTO	DESCRIZIONE	E (V/m)
1	2° p – Aula 22 – centro stanza	0.57
2	2° p – Corridoio – a metà lunghezza	0.42
3	2° p – Atrio scale – lato ferrovia	0.39
4	2° p – Atrio scale – lato viale Trieste	0.36
5	2° p – Aula 21 – centro stanza	0.60
6	Palestra	< 0.3

Misurazioni di induzione magnetica ELF (B)

PUNTO	DESCRIZIONE	B (μT)	E (V/m)
I	Interno scuola	< 0.100	---
II	Palestra	< 0.100	---
III	Area esterna	< 0.100	---



PIANO SECONDO



Scuola elementare PIETRO ZORUTTI