

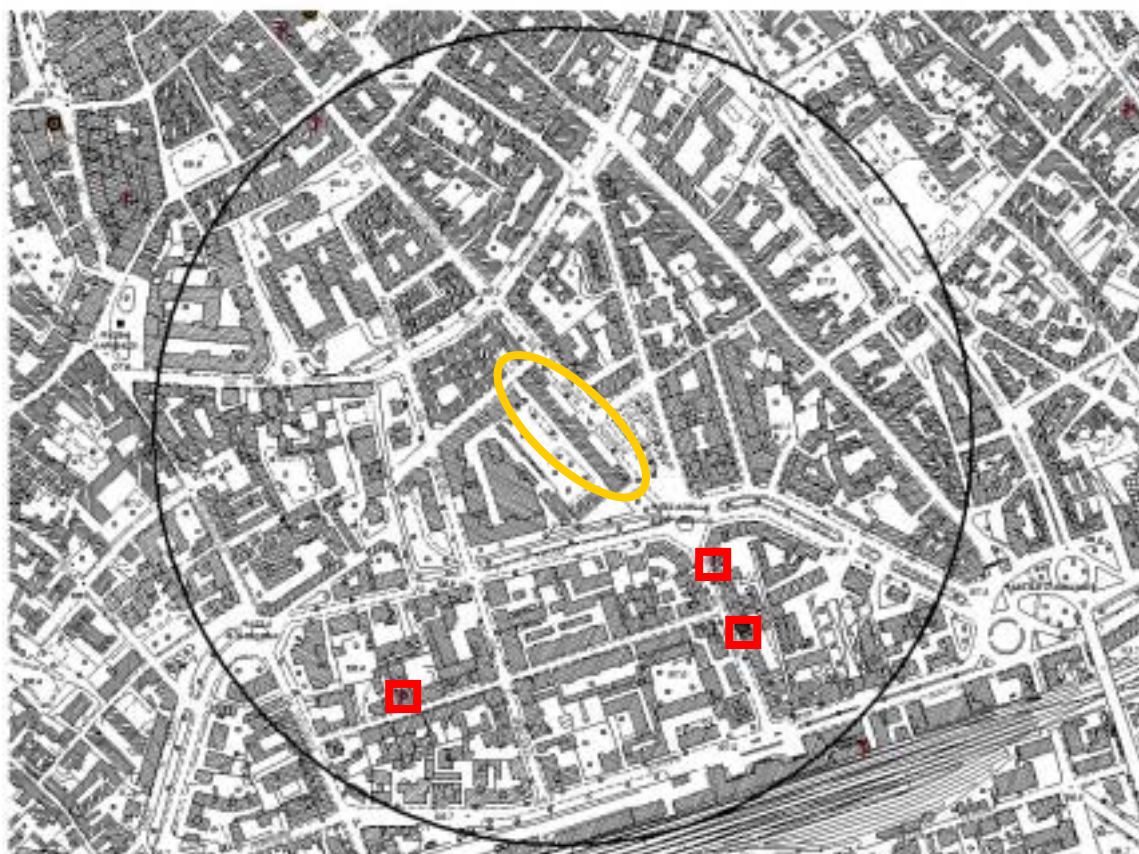
**Scuola**                    **Elementare “Dante Alighieri”**  
 Indirizzo                Via Dante Alighieri  
 Circolo didattico      1°  
 Data intervento        13 Febbraio 2006

**Misurazioni di campo elettrico RF (E)**

PUNTO	DESCRIZIONE	E (V/m)
1	Piano terra (corridoio)	< 0.3
2	1° Piano (corridoio)	< 0.3
3	Cortile (esterno)	< 0.3
4	Palestra (interno)	< 0.3

**Misurazioni di induzione magnetica ELF (B)**

PUNTO	DESCRIZIONE	B (μT)	E (V/m)
I	Piano terra + 1° piano	<0.100	< 1
II	Cortile (esterno)	<0.100	< 1
III	Palestra (interno)	<0.100	< 1



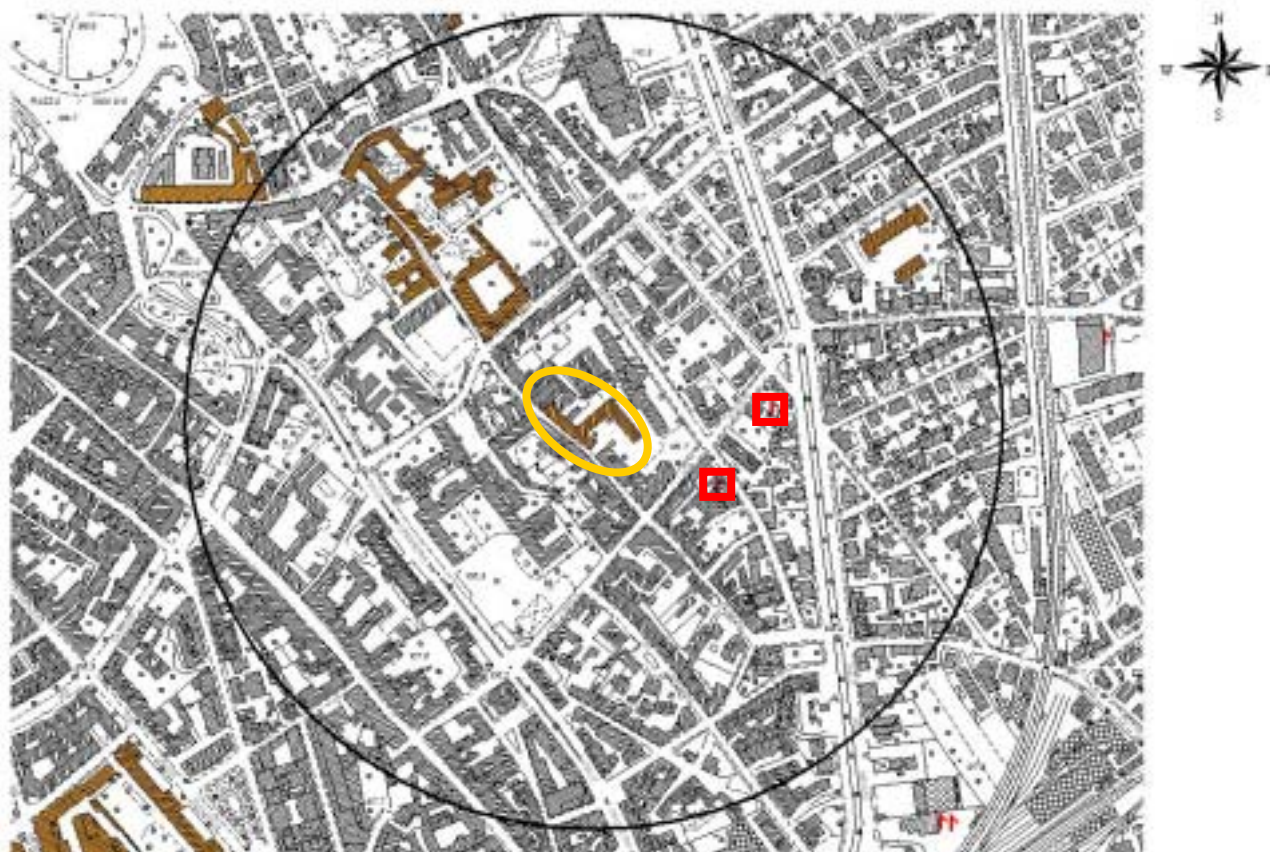
**Scuola**                    **Elementare “Luigi Garzoni”**  
**Indirizzo**                Via Ronchi  
**Circolo didattico**      1°  
**Data intervento**        13 Febbraio 2006

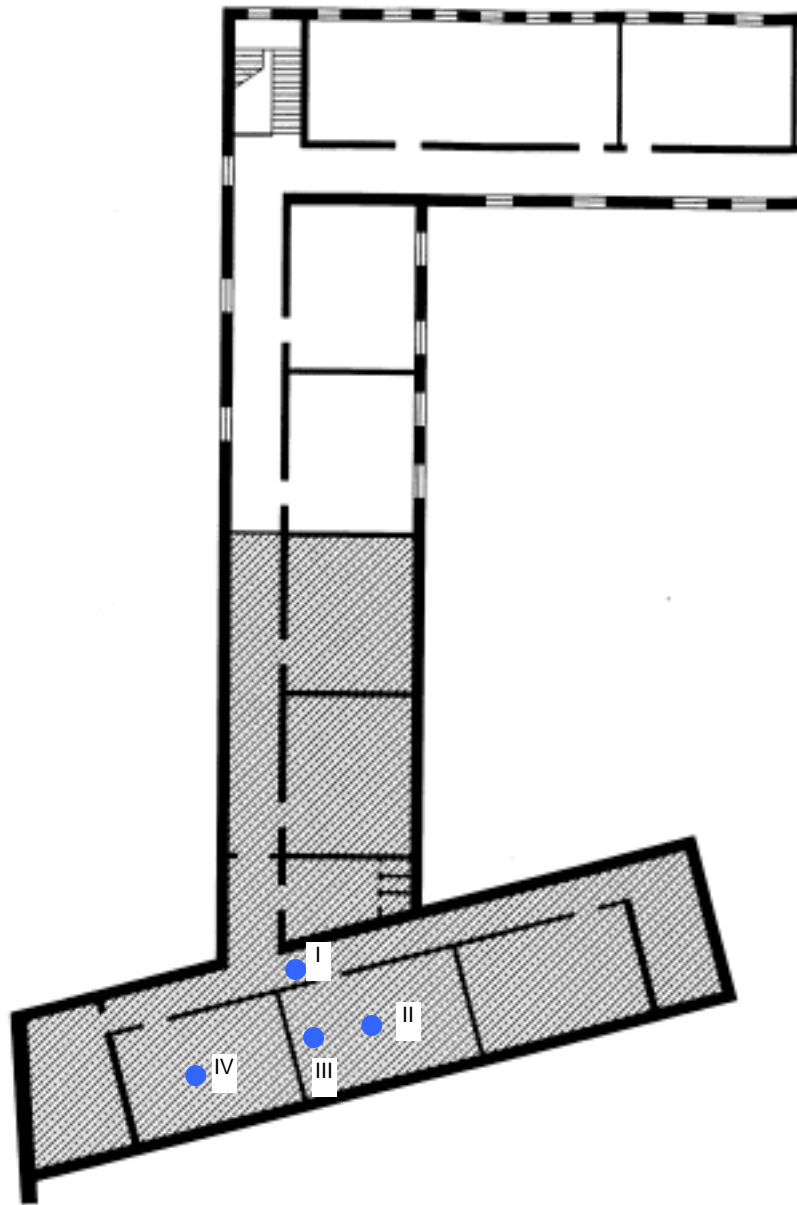
**Misurazioni di campo elettrico RF (E)**

PUNTO	DESCRIZIONE	E (V/m)
1	Interni – piano terra	< 0.3
2	Interni – 1° piano	< 0.3
3	Area esterna	< 0.3

**Misurazioni di induzione magnetica ELF (B)**

PUNTO	DESCRIZIONE	B (μT)	E (V/m)
I	1° p – c/o porta mensa cl. 1 e 2	0.140	4
II	1° p – sala mensa cl. 1 e 2 – centro stanza (luce accesa)	< 0.100	3
III	1° p – sala mensa cl. 1 e 2 – muro divisorio tra sale mensa	< 0.100	10
IV	1° p – sala mensa cl. 3, 4, 5 – centro stanza (luce accesa)	< 0.100	3





Scuola elementare LUIGI GARZONI

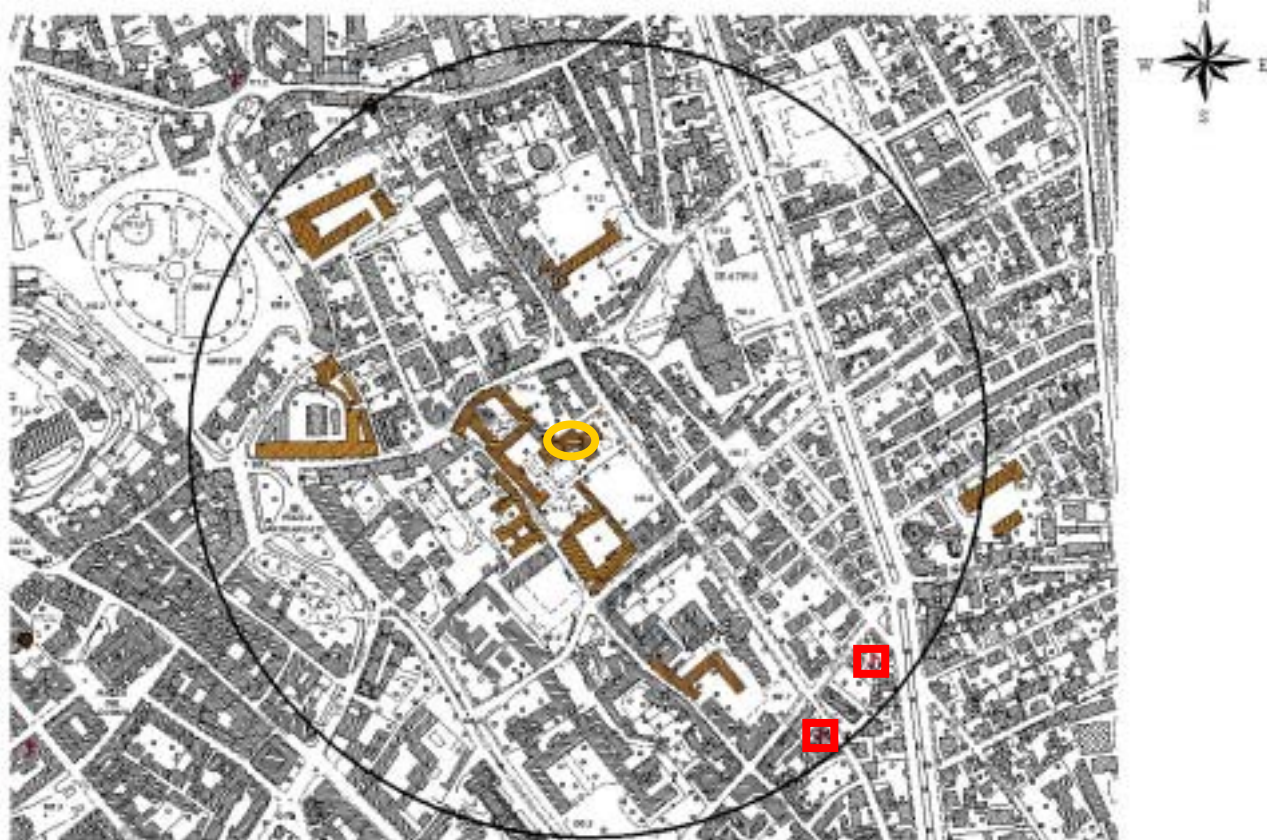
**Scuola**                    **Materna “Sorelle Agazzi”**  
 Indirizzo                Via Petrarca  
 Circolo didattico     1°  
 Data intervento        13 Febbraio 2006

**Misurazioni di campo elettrico RF (E)**

PUNTO	DESCRIZIONE	E (V/m)
1	Interno – aule	< 0.3
2	Interno – ingresso e salone	< 0.3
3	Esterno – giardino	< 0.3
4	Esterno – corile/parcheggio	< 0.3

**Misurazioni di induzione magnetica ELF (B)**

PUNTO	DESCRIZIONE	B (μT)	E (V/m)
I	Interno – aule	< 0.100	---
II	Interno – ingresso e salone	< 0.100	---
III	Esterno	< 0.100	---



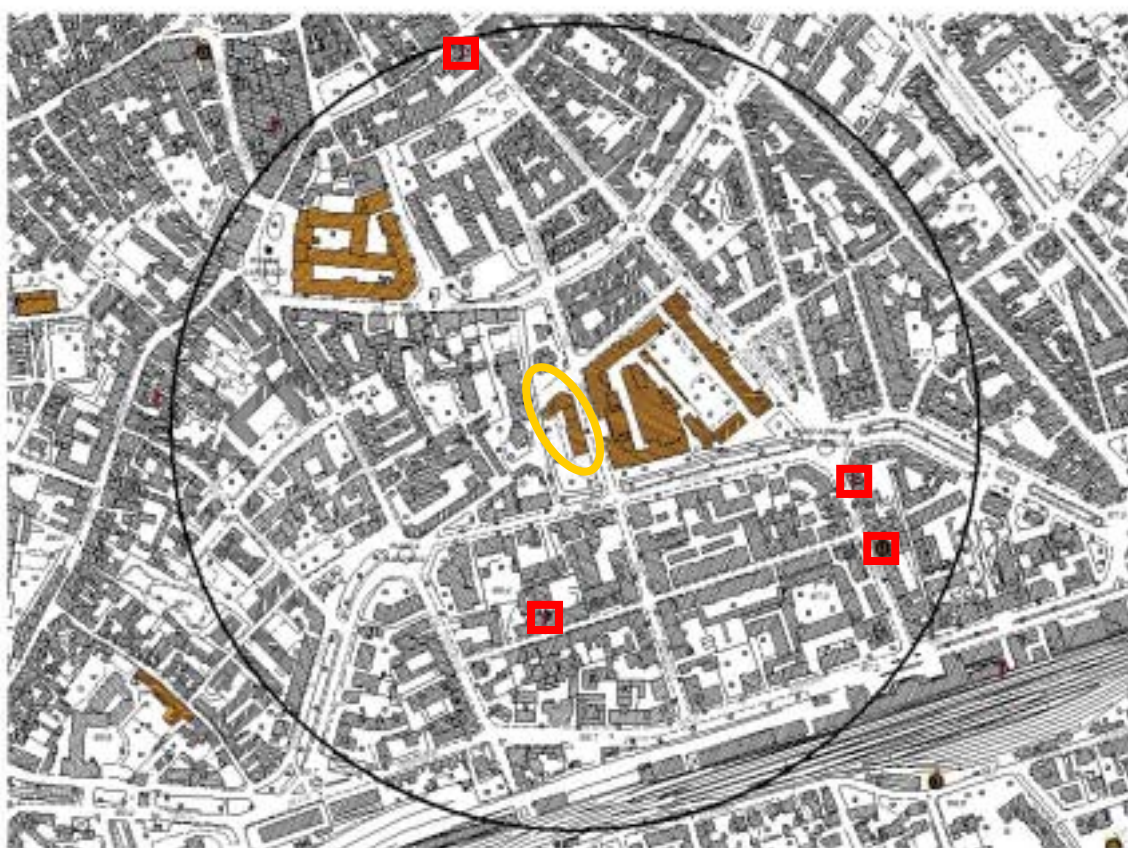
**Scuola**                      **Materna “Gabriele Luigi Pecile”**  
 Indirizzo                    Via Manzoni  
 Circolo didattico        1°  
 Data intervento         13 Febbraio 2006

**Misurazioni di campo elettrico RF (E)**

PUNTO	DESCRIZIONE	E (V/m)
1	Interno – piano terra	< 0.3
2	Interno – sala mensa piano terra	< 0.3
3	Interno – 1° piano	< 0.3
4	Area esterna	< 0.3

**Misurazioni di induzione magnetica ELF (B)**

PUNTO	DESCRIZIONE	B (μT)	E (V/m)
1	Interno – piano terra	< 0.100	---
2	Interno – 1° piano	< 0.100	---
3	Area esterna	< 0.100	---



**Scuola**                    **Elementare “Ada Negri”**  
 Indirizzo                Via Zucchi  
 Circolo didattico      1°  
 Data intervento        14 Febbraio 2006

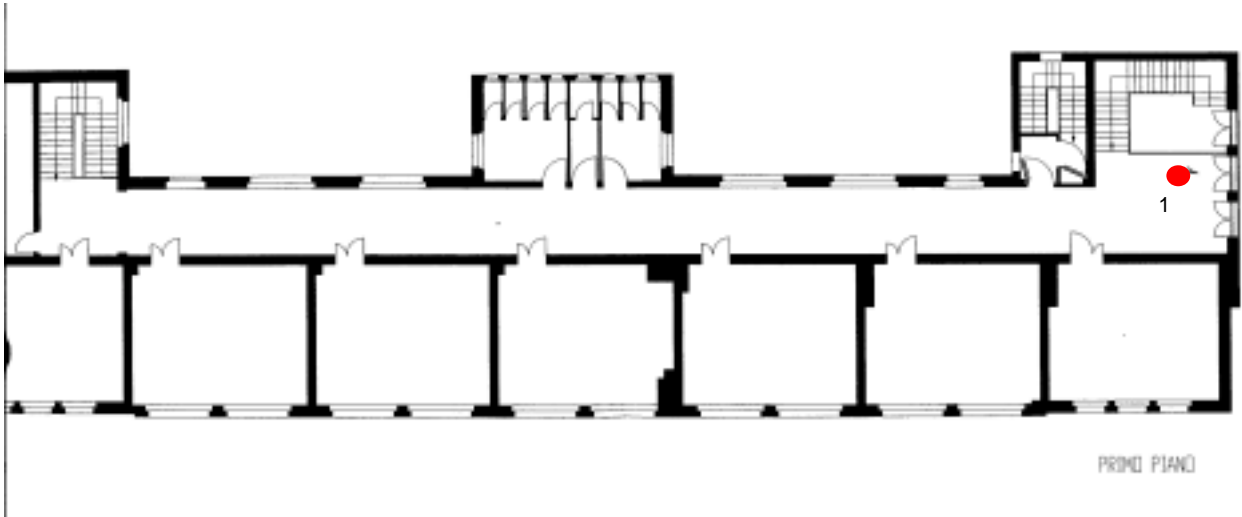
**Misurazioni di campo elettrico RF (E)**

PUNTO	DESCRIZIONE	E (V/m)
1	Pianerottolo 1° p – lato sud (via Madonnetta)	0.85
2	Giardino – lato sud c/o passo carrabile	0.46
3	Giardino – lato sud (via Madonnetta) c/o palestra	0.74
4	Lato nord (via Melegnano)	< 0.3

**Misurazioni di induzione magnetica ELF (B)**

PUNTO	DESCRIZIONE	B (μT)	E (V/m)
I	Cancello ingresso via Zucchi	0.405	4
II	Interno scuola	< 0.100	---
III	Aree esterne	< 0.100	---





Scuola elementare ADA NEGRI

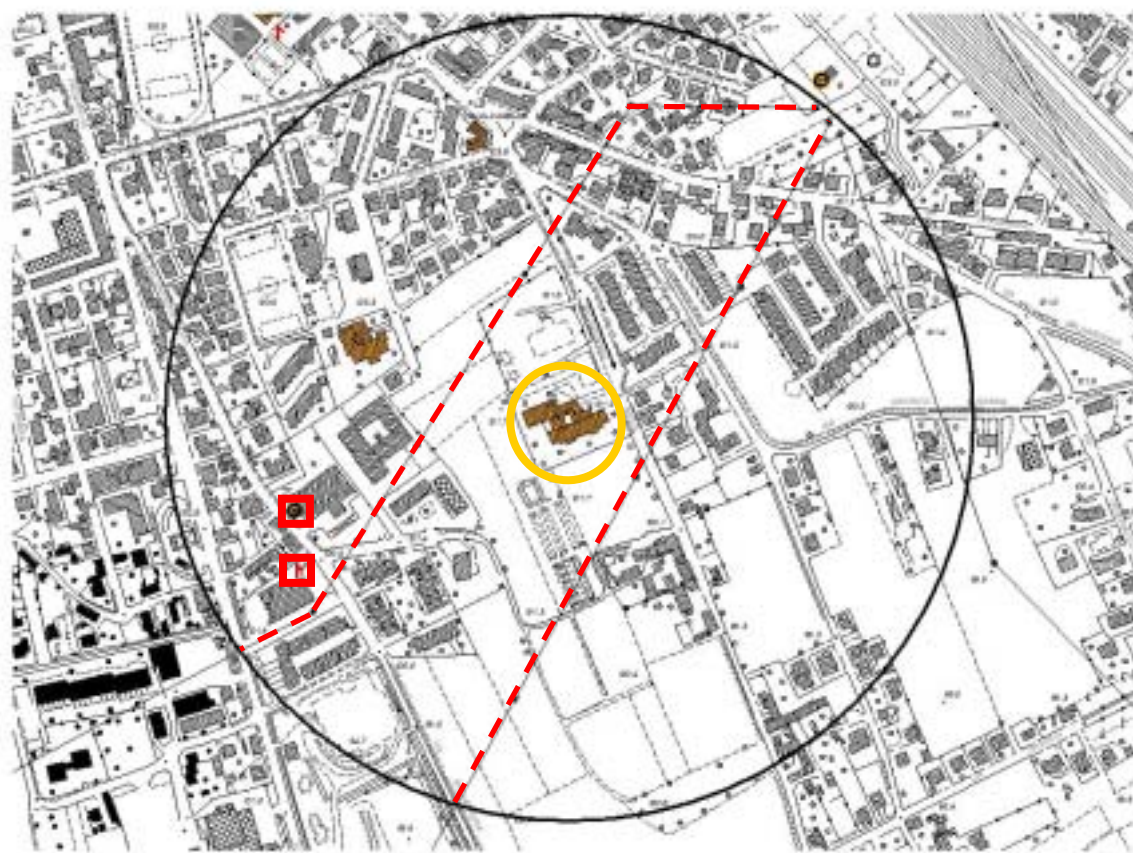
**Scuola** Elementare “**Maria Boschetti Alberti**”  
**Indirizzo** Via Baldasseria Media  
**Circolo didattico** 1°  
**Data intervento** 14 Febbraio 2006

**Misurazioni di campo elettrico RF (E)**

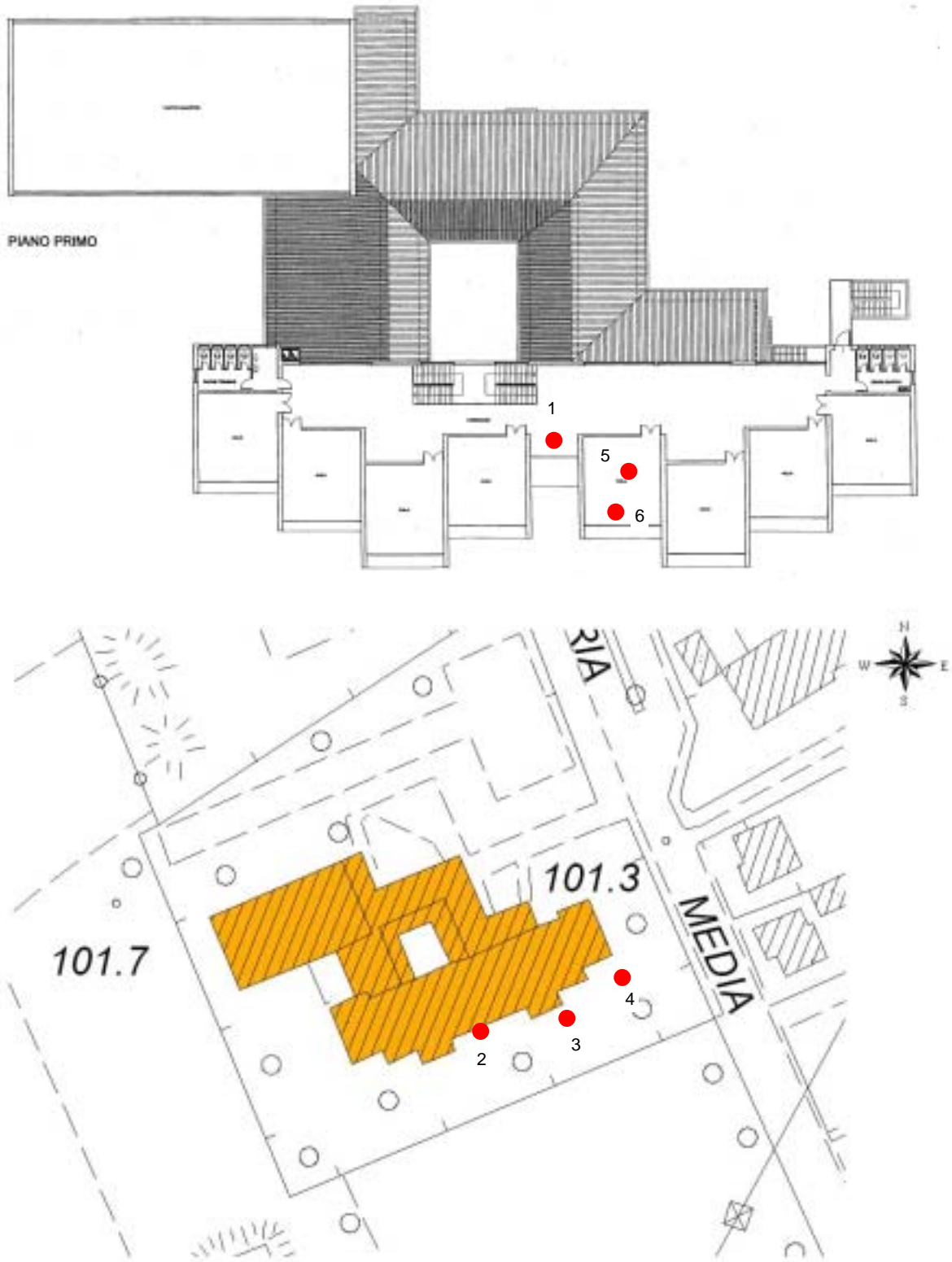
PUNTO	DESCRIZIONE	E (V/m)
1	Atrio 1° p c/o fotocopiatore (scollegato dalla rete)	1.05
2	Scale di uscita – lato giardino	1.19
3	Angolo fronte aula 3^B	0.99
4	Angolo verso via Baldasseria	1.03
5	Aula sostegno 1° p – centro stanza	2.03
6	Aula sostegno 1° p – c/o finestra	2.47

**Misurazioni di induzione magnetica ELF (B)**

PUNTO	DESCRIZIONE	B (μT)	E (V/m)
I	Interni e aree esterne	< 0.100	---







Scuola elementare MARIA BOSCHETTI ALBERTI

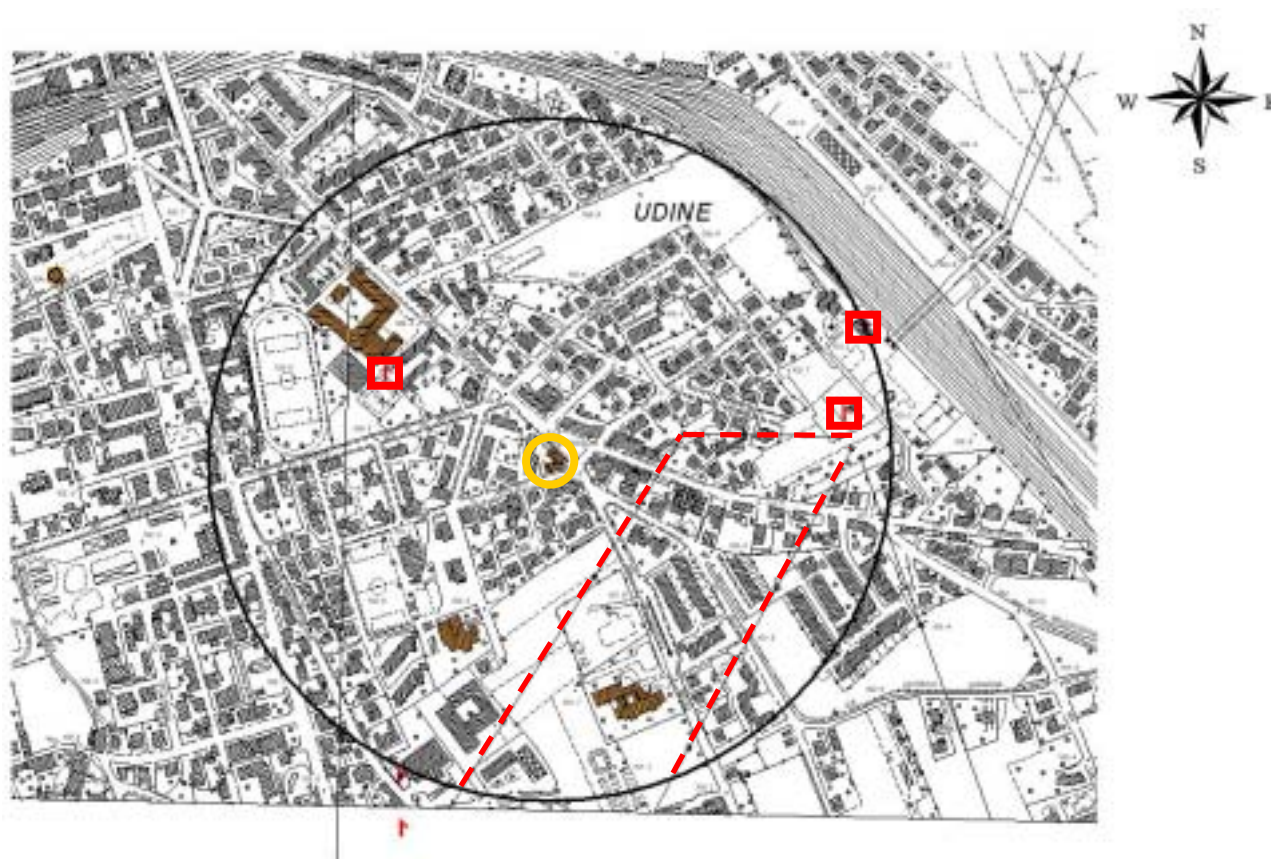
**Scuola**                    **Materna C.A.S.**  
 Indirizzo                Via Pradamano, 43  
 Circolo didattico      1°  
 Data intervento        14 Febbraio 2006

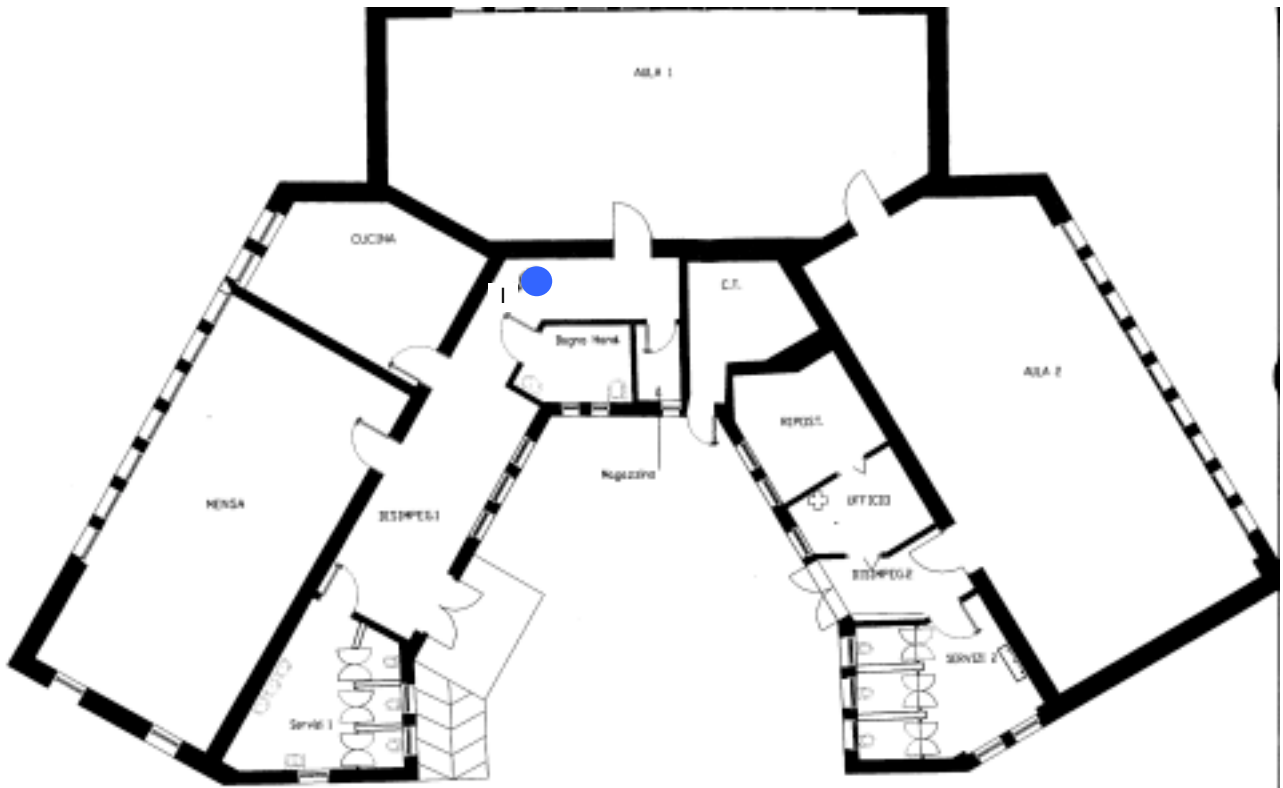
**Misurazioni di campo elettrico RF (E)**

PUNTO	DESCRIZIONE	E (V/m)
1	Vialetto d'ingresso – c/o scivolo	0.37
2	Interno	< 0.3

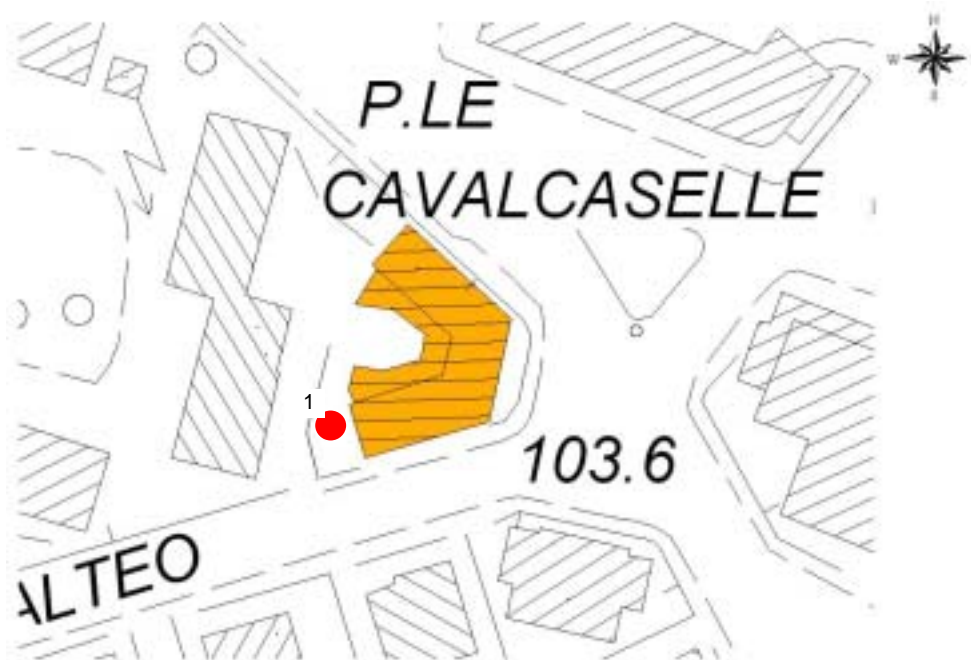
**Misurazioni di induzione magnetica ELF (B)**

PUNTO	DESCRIZIONE	B (μT)	E (V/m)
I	Corridoio – fronte quadro elettrico	0.128	15.7
II	Area esterna	< 0.100	---





PIANTA PIANO TERRA



Scuola materna CAS

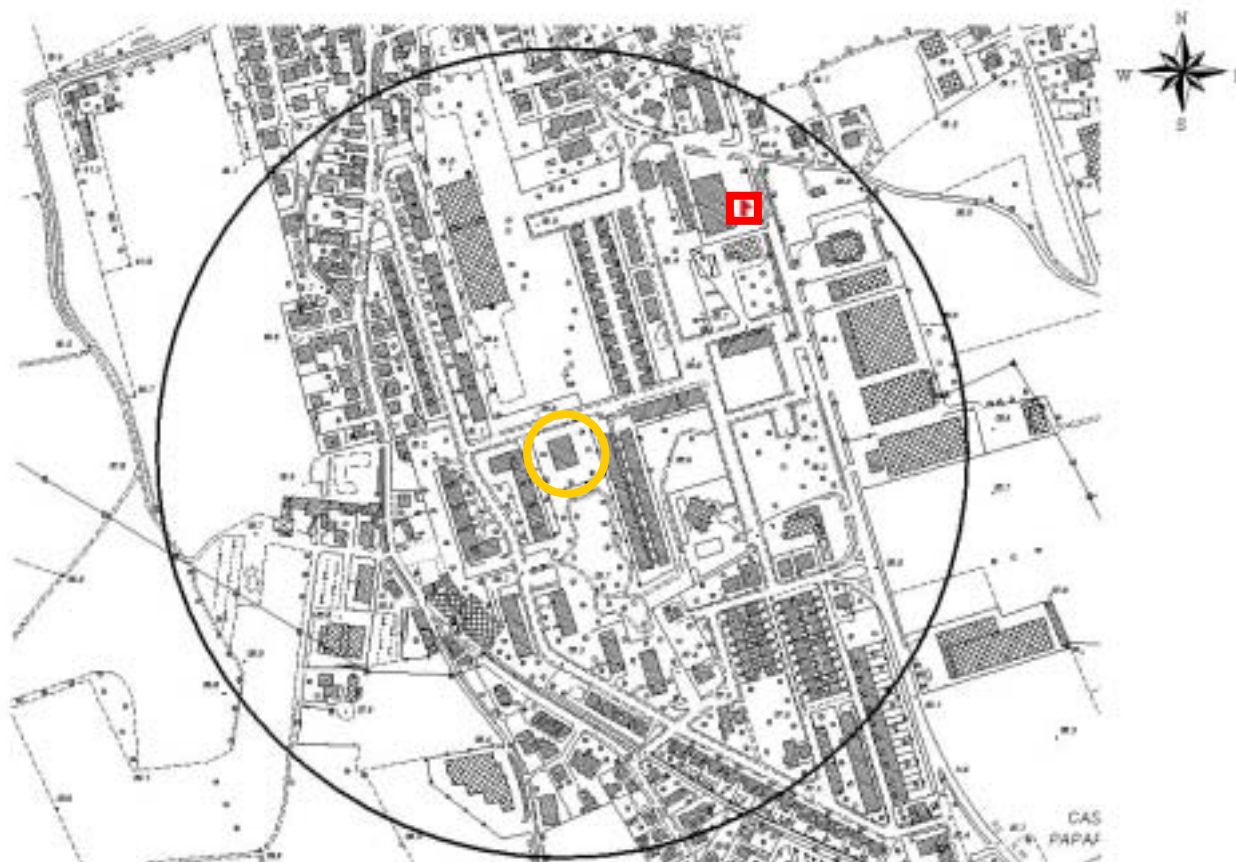
**Scuola**                      **Materna di Paparotti**  
 Indirizzo                    Via Pellis  
 Circolo didattico        1°  
 Data intervento         14 Febbraio 2006

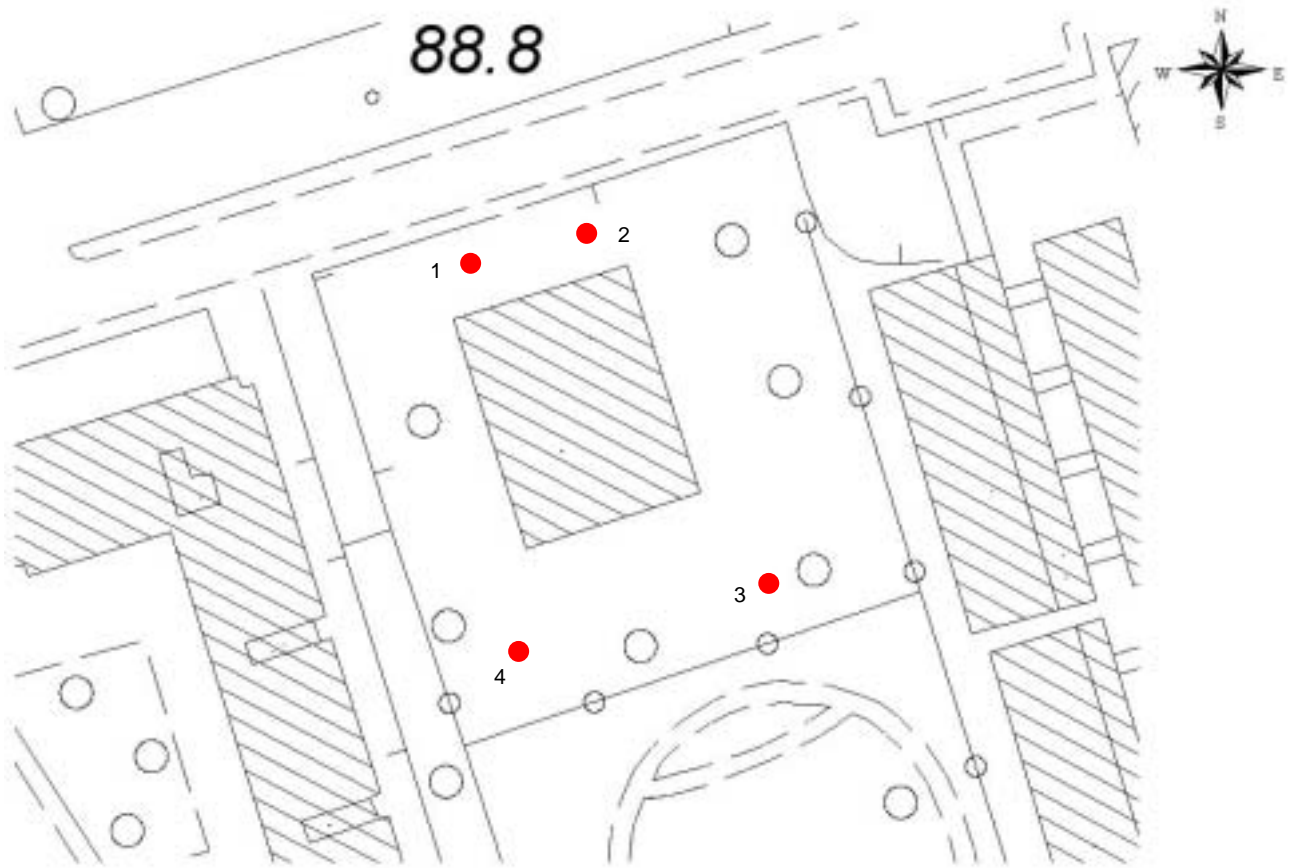
**Misurazioni di campo elettrico RF (E)**

PUNTO	DESCRIZIONE	E (V/m)
1	Giardino – fronte ingresso lato via Molino	0.61
2	Giardino – fronte ingresso lato viale Palmanova	0.77
3	Giardino – c/o casetta di legno	0.53
4	Giardino – angolo opposto al punto 3	0.51

**Misurazioni di induzione magnetica ELF (B)**

PUNTO	DESCRIZIONE	B ( $\mu$ T)	E (V/m)
I	Interno	< 0.100	---
II	Esterno – fronte ingresso	< 0.100	---
III	Esterno – giardino	< 0.100	---





Scuola materna di via Pellis – Papparotti

**Scuola** Elementare “Arturo Zardini”  
**Indirizzo** Via Padova, 9  
**Circolo didattico** 1°  
**Data intervento** 15 Febbraio 2006

**Misurazioni di campo elettrico RF (E)**

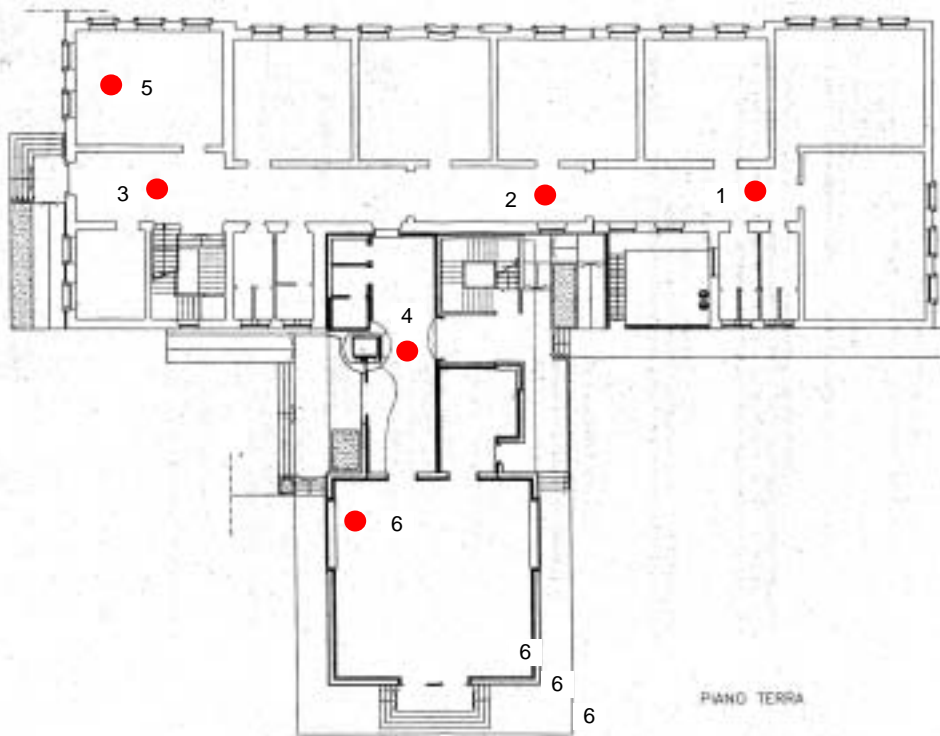
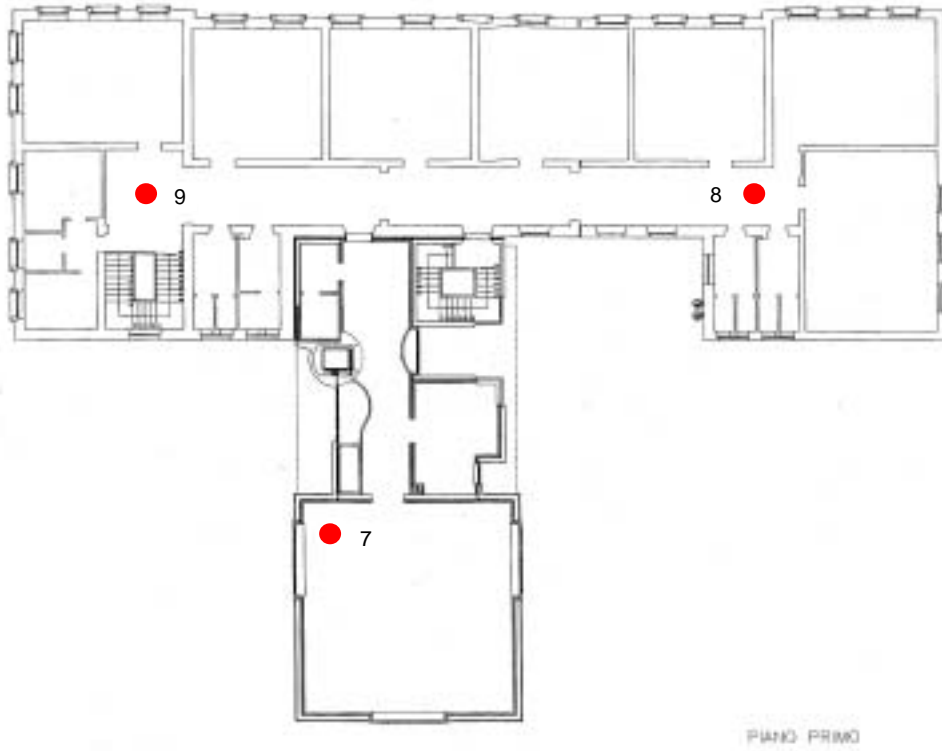
PUNTO	DESCRIZIONE	E (V/m)
1	Corridoio p.t. – fronte bagni	0.66
2	Corridoio p.t. – fronte cl. I A	0.59
3	Corridoio p.t. – fronte locale dei collaboratori scolastici	0.65
4	Corridoio laterale p.t. – fronte ascensore	0.74
5	p.t. aula di inglese	0.69
6	p.t. – sala mensa	0.93
7	1°p – aula magna	0.74
8	Corridoio 1°p – fronte bagni	0.50
9	Corridoio 1°p – fronte scale	0.50
10	Esterno – ingresso carrabile	0.90
11	Esterno – c/o pompe antincendio	0.98
12	Esterno – giardino	1.27
13	Esterno – angolo giardino opposto all’ingresso	0.97

**Misurazioni di induzione magnetica ELF (B)**

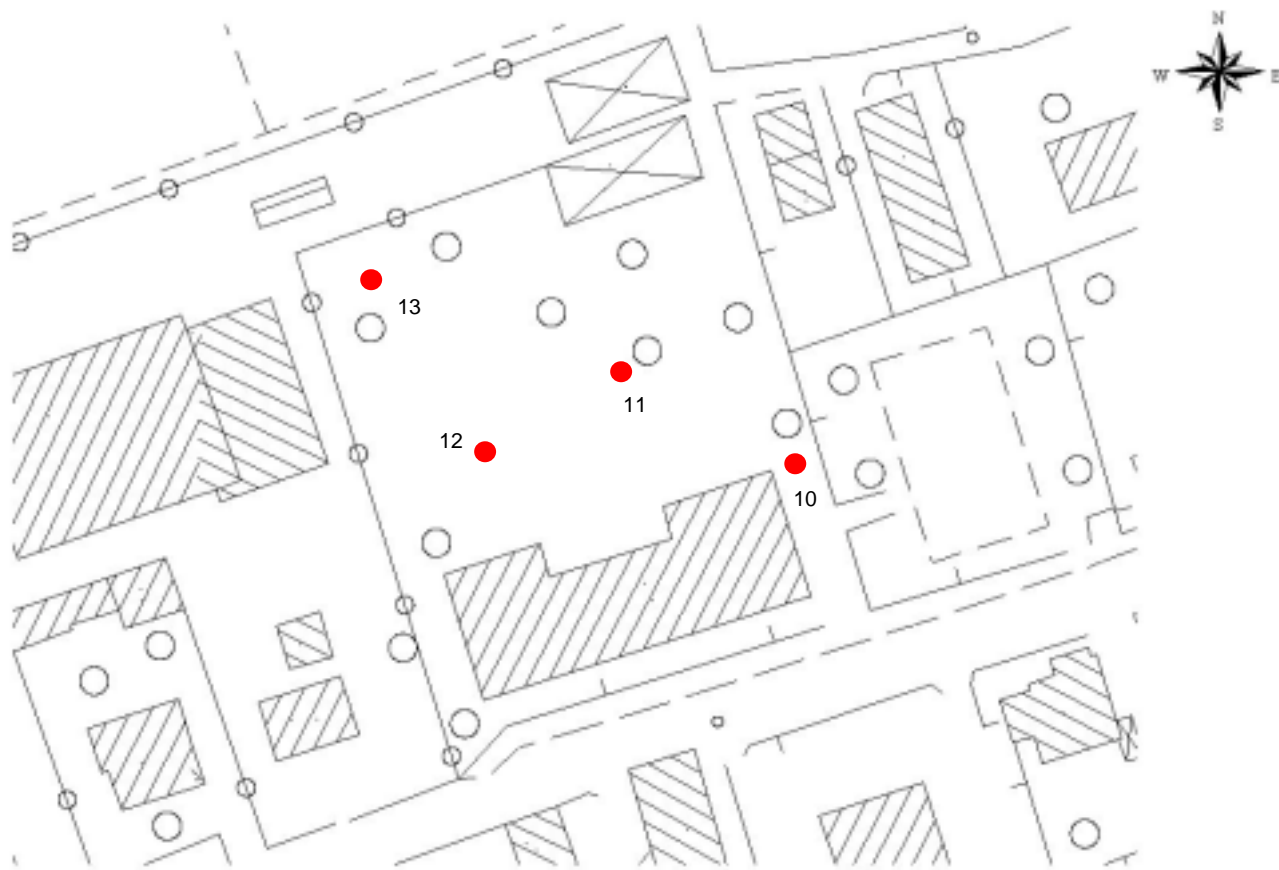
PUNTO	DESCRIZIONE	B (μT)	E (V/m)
I	Interni e aree esterne	< 0.100	---



SERVIZIO TEMATICO ANALITICO – SEZIONE DI FISICA AMBIENTALE



Scuola elementare ARTURO ZARDINI



Scuola elementare ARTURO ZARDINI



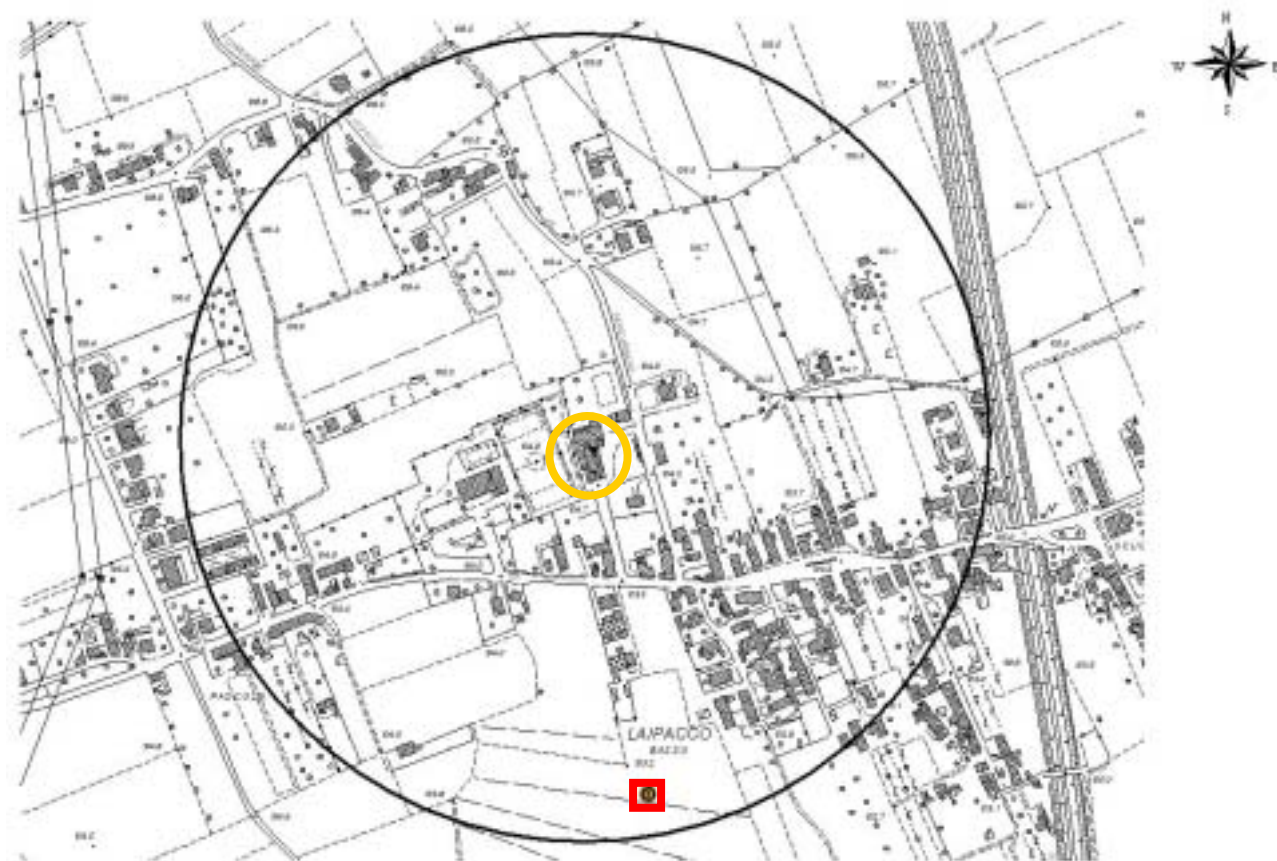
**Scuola**                      **Materna di Laipacco**  
 Indirizzo                    Via Mozambano  
 Circolo didattico        1°  
 Data intervento         15 Febbraio 2006

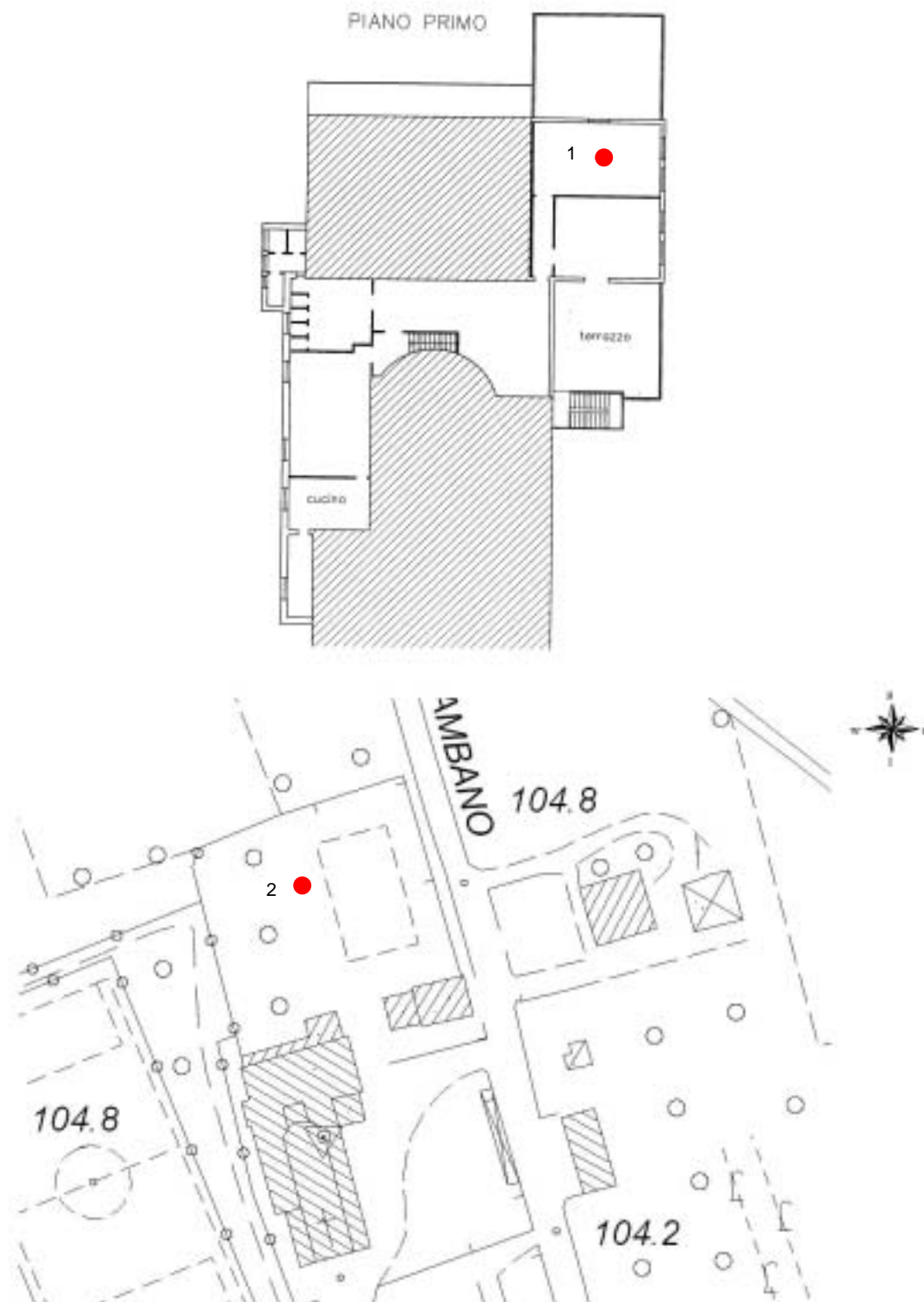
**Misurazioni di campo elettrico RF (E)**

PUNTO	DESCRIZIONE	E (V/m)
1	Aula B – 1° p	0.46
2	Giardino – oltre lo scivolo	0.38

**Misurazioni di induzione magnetica ELF (B)**

PUNTO	DESCRIZIONE	B (μT)	E (V/m)
I	Interno + area esterna	< 0.100	---





Scuola materna di via Mozambano – Laipacco